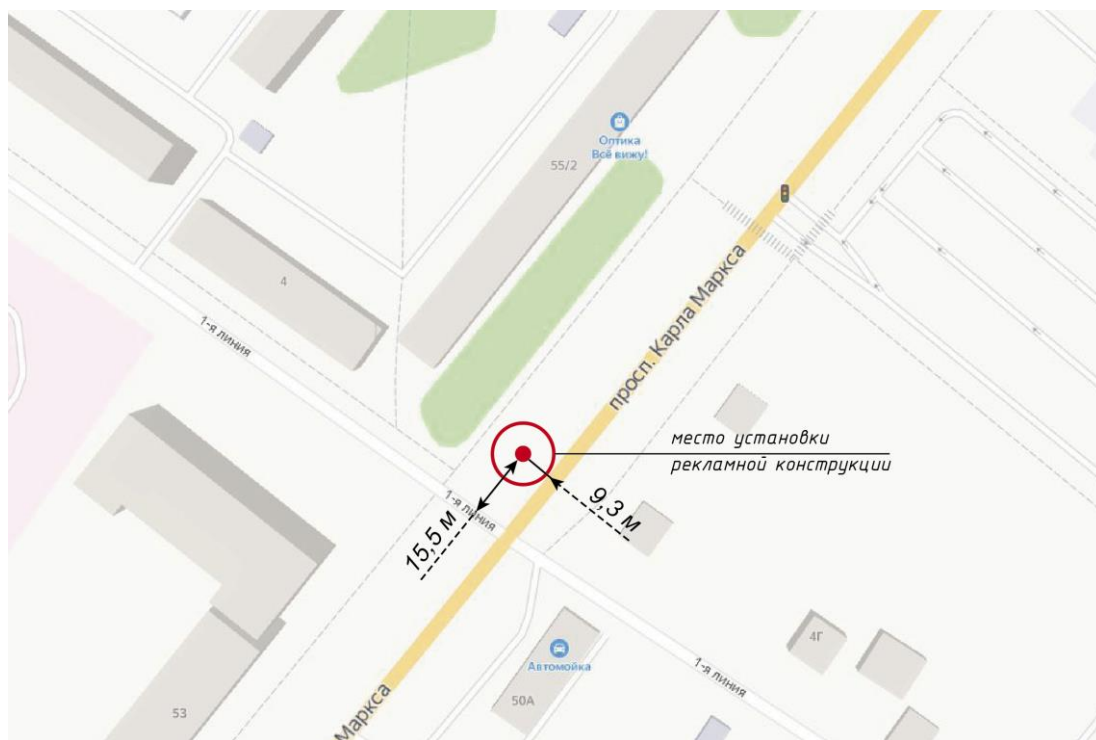


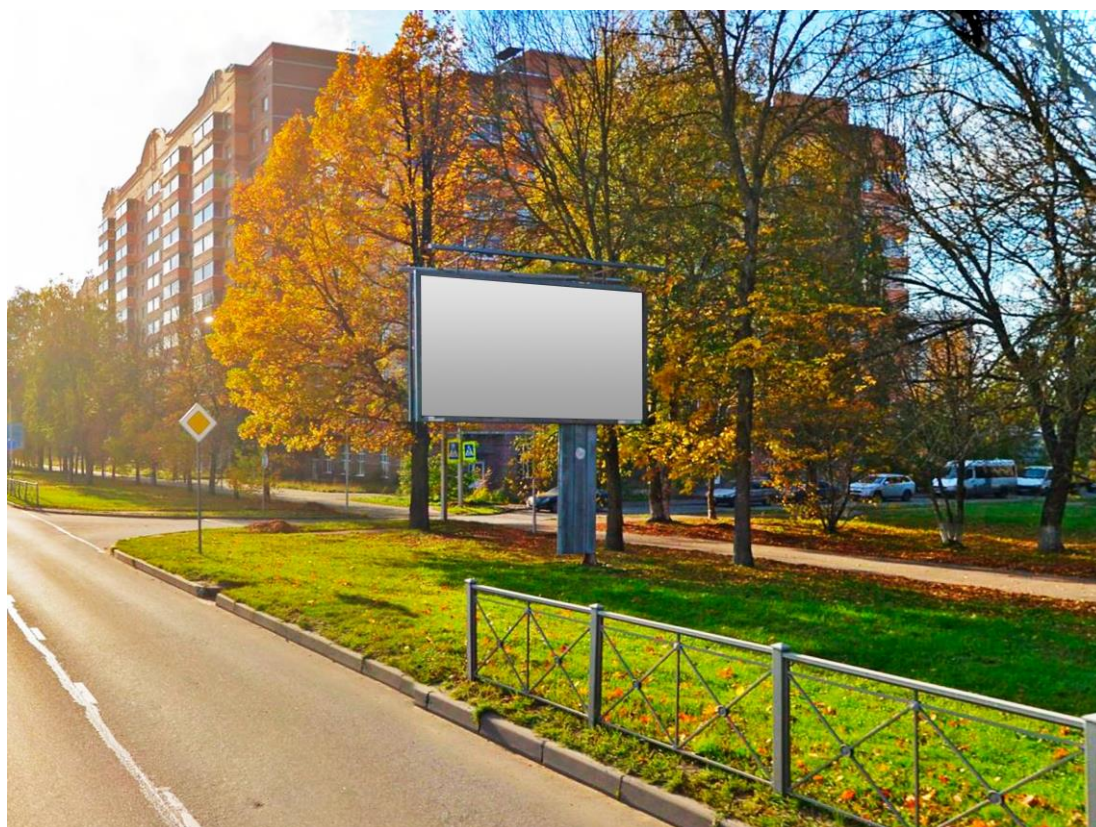
## СХЕМА № 10

**Адрес предполагаемого места размещения рекламной конструкции:**  
г. Кингисепп, пр. Карла Маркса, у д. 55/2. Газон между пешеходной дорожкой и проезжей частью, 9,3 м от края проезжей части, 15,5 м от пересечения пр. Карла Маркса и ул. 1-я линия в сторону Крикковского ш., нечетная сторона

**Тип и размер предлагаемой к установке рекламной конструкции:**  
двусторонний щит – билборд формата 6,0х3,0 м



*Схема места расположения рекламной конструкции*



*Место расположения рекламной конструкции*