

СХЕМА № 11

Адрес предполагаемого места размещения рекламной конструкции:

г. Кингисепп, Крикковское ш., у д. 24, 3,6 м от края проезжей части,
118 м от пересечения дорог Крикковское ш. и ул. Ковалевского, четная сторона.

Тип и размер предлагаемой к установке рекламной конструкции:

Двусторонний щит – билборд 6х3 м

Место расположения рекламной конструкции

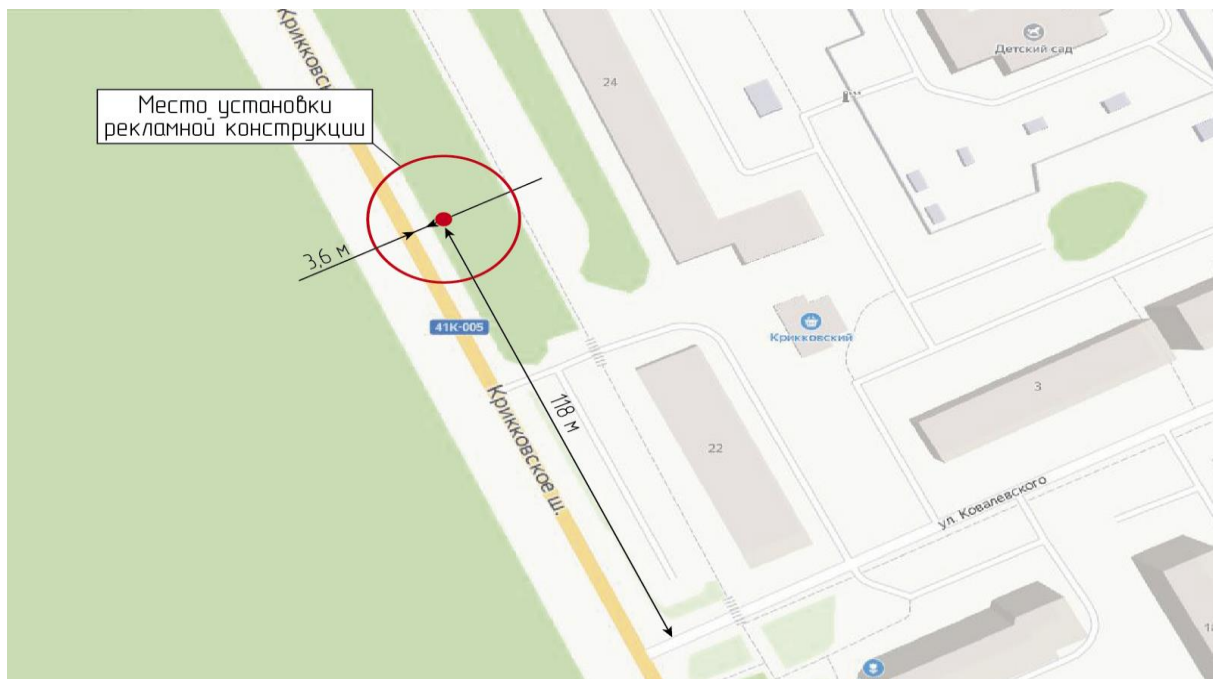


Схема места размещения

