



АДМИНИСТРАЦИЯ
МУНИЦИПАЛЬНОГО ОБРАЗОВАНИЯ
«КИНГИСЕППСКИЙ МУНИЦИПАЛЬНЫЙ РАЙОН»
ЛЕНИНГРАДСКОЙ ОБЛАСТИ

ПОСТАНОВЛЕНИЕ

08.12.2023 № 3709

Об установлении публичного сервитута на земли и земельные участки, расположенные на территории Кингисеппского муниципального района Ленинградской области, в целях строительства и эксплуатации линейного объекта системы газоснабжения и его неотъемлемых технологических частей местного значения

На основании статьи 23, главы V.7 Земельного Кодекса Российской Федерации и в связи с ходатайством общества с ограниченной ответственностью «Газпром газификация» (ООО «Газпром газификация») ОГРН 1217800107744 ИНН 7813655197, адрес юридического лица: 194044 г.Санкт-Петербург, вн.тер.г.Муниципальный округ Сампсониевское, пр-кт Большой Сампсониевский, д.60, литера А, администрация

п о с т а н о в л я е т:

1. Установить публичный сервитут в отношении земельного участка с кадастровым номером 47:20:0450001:401, а так же в отношении земель расположенных в кадастровых кварталах 47:20:0440003, 47:20:024520001, 47:20:0427003, в границах согласно приложению 1.

Цель установления публичного сервитута – строительства и эксплуатации линейного объекта системы газоснабжения местного значения «Межпоселковый газопровод до дер.Нарядово Кингисеппского района» (код стройки 47/1774-1).

2. Утвердить границы публичного сервитута согласно приложению.

3. Публичный сервитут устанавливается на срок 10 лет.

4. Срок, в течение которого использование земельных участков (его частей) и (или) расположенных на них объектов недвижимости в соответствии с их разрешенным использованием будет в соответствии с подпунктом 4 пункта 1 статьи 39.41 Земельного кодекса Российской Федерации невозможно или

существенно затруднено в связи с осуществлением деятельности, для обеспечения которой устанавливается публичный сервитут (при возникновении таких обстоятельств) – 12 месяцев (приложение 2).

5. Публичный сервитут устанавливается в соответствии с проектом планировки и проектом межевания территории, утвержденным Постановлением администрации МО «Кингисеппский муниципальный район» от 30.10.2023 года №3206 «Об утверждении документации по планировке территории в целях размещения линейного объекта: «Межпоселковый газопровод до д.Нарядово Кингисеппского района».

Программой развития газоснабжения и газификации Ленинградской области на период 2021-2025 годы.

6. Для обеспечения нормальных условий эксплуатации и исключения возможности повреждения газопровода межпоселкового и объектов, входящих в его состав, устанавливаются зоны с особыми условиями территории в соответствии с Постановлением Правительства Российской Федерации от 20.11.2000 № 878 «Об утверждении Правил охраны газораспределительных сетей».

7. В соответствии с п.7 ст. 39.46 Земельного кодекса РФ, плата за публичный сервитут в отношении земельных участков, находящихся в частной собственности или находящихся в государственной или муниципальной собственности и предоставленных гражданам или юридическим лицам, определяется в соответствии с Федеральным законом "Об оценочной деятельности в Российской Федерации" и методическими рекомендациями, утверждаемыми федеральным органом исполнительной власти, осуществляющим функции по выработке государственной политики и нормативно-правовому регулированию в сфере земельных отношений. Размер такой платы определяется на дату, предшествующую не более чем на тридцать дней дате направления правообладателю земельного участка соглашения об осуществлении публичного сервитута.

8. ООО «Газпром газификация»:

8.1. в соответствии со ст.39.47 Земельного кодекса РФ, заключить с собственником земельного участка с кадастровым номером 47:20:0450001:401, соглашение об осуществлении публичного сервитута в письменной форме путем составления одного документа, подписанного сторонами;

8.2. привести земли и земельные участки, указанные в приложении 1 в состояние, пригодное для использования в соответствии с видом разрешенного использования, в сроки, предусмотренные п.8 ст.39.50 Земельного кодекса РФ.

9. В течение пяти рабочих дней со дня принятия настоящего постановления:

9.1. разместить решение об установлении публичного сервитута на официальном сайте <https://www.kingisepplo.ru/>;

9.2. направить копию постановления об установлении публичного сервитута в Управление Федеральной службы государственной регистрации, кадастра и картографии по Ленинградской области;

10. Публичный сервитут устанавливается со дня внесения сведений о нем в Единый государственный реестр недвижимости.

11. Контроль за исполнением настоящего постановления возложить на первого заместителя главы администрации МО «Кингисеппский муниципальный район» по управлению имуществом, земельным отношениям и градостроительству С.Г. Соболева.

Глава администрации
МО «Кингисеппский муниципальный район»



Ю.И.Запалатский

Данилова, 48832
8 экз. 05.12.2023

ГРАФИЧЕСКОЕ ОПИСАНИЕ местоположения границ населенных пунктов, территориальных зон, особо охраняемых природных территорий, зон с особыми условиями использования территории «Межпоселковый газопровод до д. Нарядово Кингисеппского района Ленинградской области»		
(наименование объекта, местоположение границ которого описано (далее - объект))		
Раздел 1		
Сведения об объекте		
№ п/п	Характеристики объекта	Описание характеристик
1	2	3
1.	Местоположение объекта	Ленинградская область, район Кингисеппский
2.	Площадь объекта +/- величина погрешности определения площади (Р +/- Дельта Р)	15745 +/- 44 м ²
3.	Иные характеристики объекта	Публичный сервитут для использования земель и земельных участков в целях строительства и эксплуатации линейного объекта системы газоснабжения и его неотъемлемых технологических частей местного значения «Межпоселковый газопровод до д. Нарядово Кингисеппского района Ленинградской области» сроком на 10 лет в пользу ООО «Газпром газификация» (ИНН 7813655197, ОГРН 1217800107744, юридический адрес и фактический адрес: 194044, Санкт-Петербург, вн. тер. г. Муниципальный округ Сампсониевское, пр-кт Большой Сампсониевский, д. 60, литера А, электронная почта: info@eoggazprom.ru, +7 (812) 613-33-00).

Раздел 2

Сведения о местоположении границ объекта

1. Система координат МСК-47, зона 1

2. Сведения о характерных точках границ объекта

Обозначение характерных точек границ	Координаты, м		Метод определения координат характерной точки	Средняя квадратическая погрешность положения характерной точки (M _t), м	Описание обозначения точки на местности (при наличии)
	X	Y			
1	2	3	4	5	6
1	401405.90	1305486.83	Метод спутниковых геодезических измерений (определений)	0.1	-
2	401411.37	1305496.10	Метод спутниковых геодезических измерений (определений)	0.1	-
3	401415.85	1305493.49	Метод спутниковых геодезических измерений (определений)	0.1	-
4	401430.92	1305519.43	Метод спутниковых геодезических измерений (определений)	0.1	-
5	401403.31	1305535.57	Метод спутниковых геодезических измерений (определений)	0.1	-
6	401388.18	1305509.62	Метод спутниковых геодезических измерений (определений)	0.1	-
7	401396.78	1305504.61	Метод спутниковых геодезических измерений (определений)	0.1	-
8	401384.94	1305484.45	Метод спутниковых геодезических измерений (определений)	0.1	-
9	401336.53	1305501.29	Метод спутниковых геодезических измерений (определений)	0.1	-
10	401160.26	1305258.58	Метод спутниковых геодезических измерений (определений)	0.1	-
11	401084.08	1305151.98	Метод спутниковых геодезических измерений (определений)	0.1	-

2. Сведения о характерных точках границ объекта

Обозначение характерных точек границ	Координаты, м		Метод определения координат характерной точки	Средняя квадратическая погрешность положения характерной точки (M _t), м	Описание обозначения точки на местности (при наличии)
	X	Y			
1	2	3	4	5	6
12	400944.93	1304957.29	Метод спутниковых геодезических измерений (определений)	0.1	-
13	400947.47	1304910.10	Метод спутниковых геодезических измерений (определений)	0.1	-
14	400932.84	1304874.43	Метод спутниковых геодезических измерений (определений)	0.1	-
15	400901.61	1304850.30	Метод спутниковых геодезических измерений (определений)	0.1	-
16	400873.22	1304861.19	Метод спутниковых геодезических измерений (определений)	0.1	-
17	400591.96	1304479.88	Метод спутниковых геодезических измерений (определений)	0.1	-
18	400573.84	1304435.69	Метод спутниковых геодезических измерений (определений)	0.1	-
19	400562.66	1304421.10	Метод спутниковых геодезических измерений (определений)	0.1	-
20	400558.30	1304413.93	Метод спутниковых геодезических измерений (определений)	0.1	-
21	400549.26	1304399.04	Метод спутниковых геодезических измерений (определений)	0.1	-
22	400511.82	1304337.40	Метод спутниковых геодезических измерений (определений)	0.1	-
23	400487.67	1304303.90	Метод спутниковых геодезических измерений (определений)	0.1	-
24	400485.68	1304305.33	Метод спутниковых геодезических измерений (определений)	0.1	-

2. Сведения о характерных точках границ объекта

Обозначение характерных точек границ	Координаты, м		Метод определения координат характерной точки	Средняя квадратическая погрешность положения характерной точки (M _t), м	Описание обозначения точки на местности (при наличии)
	X	Y			
1	2	3	4	5	6
25	400487.97	1304308.62	Метод спутниковых геодезических измерений (определений)	0.1	-
26	400483.98	1304311.39	Метод спутниковых геодезических измерений (определений)	0.1	-
27	400484.59	1304312.32	Метод спутниковых геодезических измерений (определений)	0.1	-
28	400485.67	1304313.97	Метод спутниковых геодезических измерений (определений)	0.1	-
29	400482.36	1304316.30	Метод спутниковых геодезических измерений (определений)	0.1	-
30	400481.22	1304314.66	Метод спутниковых геодезических измерений (определений)	0.1	-
31	400473.24	1304303.21	Метод спутниковых геодезических измерений (определений)	0.1	-
32	400489.70	1304291.33	Метод спутниковых геодезических измерений (определений)	0.1	-
33	400519.33	1304332.42	Метод спутниковых геодезических измерений (определений)	0.1	-
34	400556.95	1304394.36	Метод спутниковых геодезических измерений (определений)	0.1	-
35	400565.99	1304409.25	Метод спутниковых геодезических измерений (определений)	0.1	-
36	400570.12	1304416.04	Метод спутниковых геодезических измерений (определений)	0.1	-
37	400584.04	1304434.22	Метод спутниковых геодезических измерений (определений)	0.1	-

2. Сведения о характерных точках границ объекта

Обозначение характерных точек границ	Координаты, м		Метод определения координат характерной точки	Средняя квадратическая погрешность положения характерной точки (M _t), м	Описание обозначения точки на местности (при наличии)
	X	Y			
1	2	3	4	5	6
38	400602.30	1304478.74	Метод спутниковых геодезических измерений (определений)	0.1	-
39	400609.63	1304488.68	Метод спутниковых геодезических измерений (определений)	0.1	-
40	400617.68	1304482.74	Метод спутниковых геодезических измерений (определений)	0.1	-
41	400629.55	1304498.84	Метод спутниковых геодезических измерений (определений)	0.1	-
42	400621.50	1304504.77	Метод спутниковых геодезических измерений (определений)	0.1	-
43	400876.40	1304850.33	Метод спутниковых геодезических измерений (определений)	0.1	-
44	400903.11	1304840.09	Метод спутниковых геодезических измерений (определений)	0.1	-
45	400940.25	1304868.78	Метод спутниковых геодезических измерений (определений)	0.1	-
46	400956.57	1304908.55	Метод спутниковых геодезических измерений (определений)	0.1	-
47	400954.08	1304954.62	Метод спутниковых геодезических измерений (определений)	0.1	-
48	401091.40	1305146.75	Метод спутниковых геодезических измерений (определений)	0.1	-
49	401167.58	1305253.34	Метод спутниковых геодезических измерений (определений)	0.1	-
50	401339.89	1305490.59	Метод спутниковых геодезических измерений (определений)	0.1	-

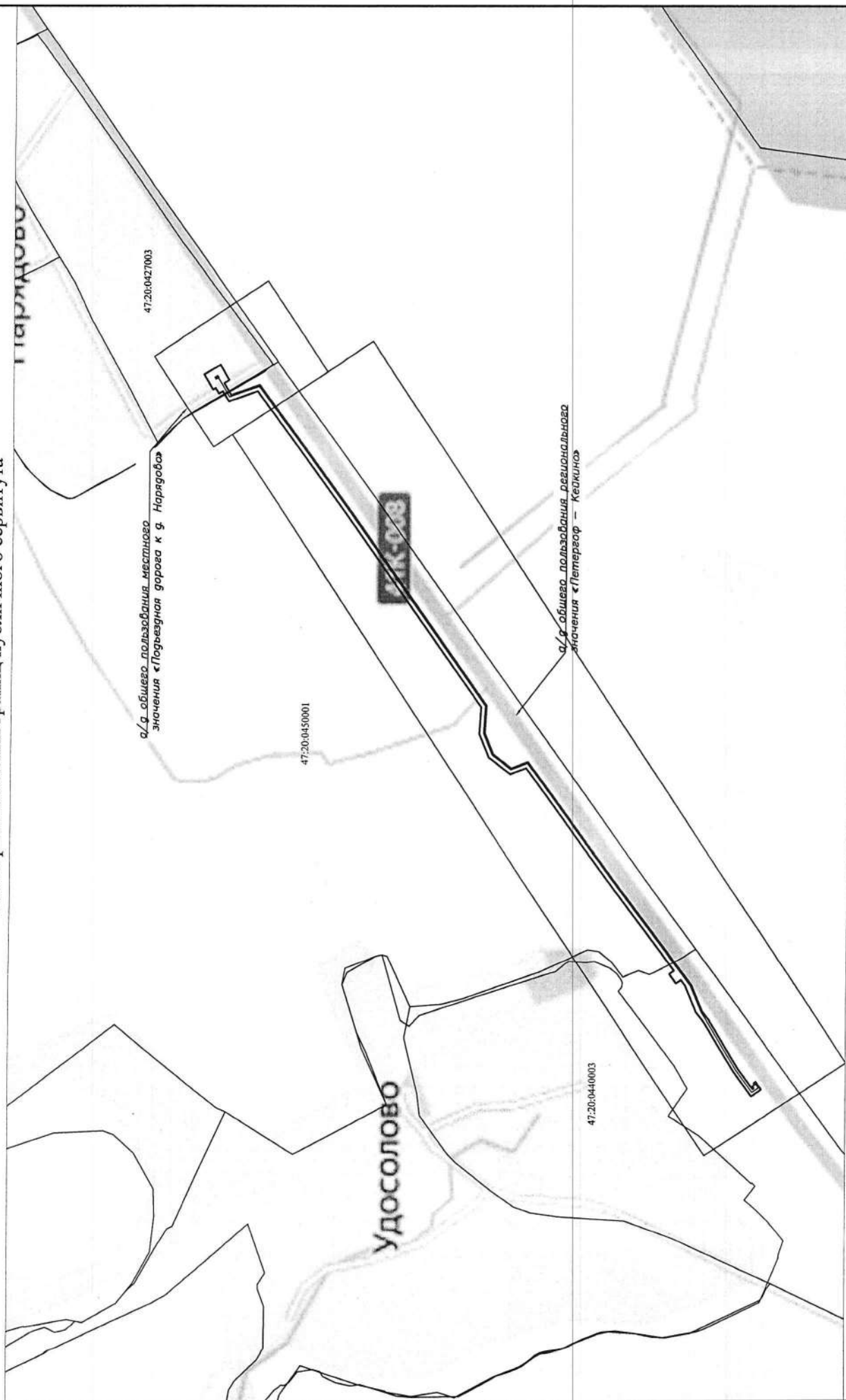
2. Сведения о характерных точках границ объекта

Обозначение характерных точек границ	Координаты, м		Метод определения координат характерной точки	Средняя квадратическая погрешность положения характерной точки (Mt), м	Описание обозначения точки на местности (при наличии)
	X	Y			
1	2	3	4	5	6
51	401388.96	1305473.52	Метод спутниковых геодезических измерений (определений)	0.1	-
52	401399.12	1305490.81	Метод спутниковых геодезических измерений (определений)	0.1	-
1	401405.90	1305486.83	Метод спутниковых геодезических измерений (определений)	0.1	-

3. Сведения о характерных точках части (частей) границы объекта

Обозначение характерных точек части границы	Координаты, м		Метод определения координат характерной точки	Средняя квадратическая погрешность положения характерной точки (Mt), м	Описание обозначения точки на местности (при наличии)
	X	Y			
1	2	3	4	5	6
-	-	-	-	-	-

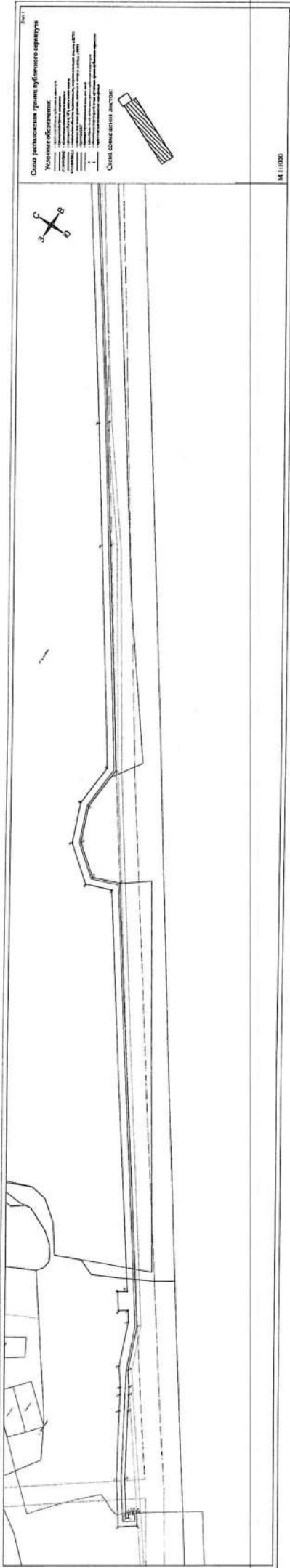
Схема расположения границ публичного сервитута



М 1:6000

Условные обозначения:

- проектные границы публичного сервитута
- проектное местоположение газопровода
- границы кадастровых кварталов
- обозначение кадастрового квартала 47:06:04:03003
- границы субъекта, МО, населенного пункта



№ 101

Схема расположения границ публичного пространства

Условные обозначения:

- граница публичного пространства
- граница земельного участка
- граница территории, подлежащей изъятию для государственных нужд Российской Федерации
- граница территории, подлежащей изъятию для государственных нужд Московской области
- граница территории, подлежащей изъятию для государственных нужд городского округа Щелково
- граница территории, подлежащей изъятию для государственных нужд городского округа Истринский
- граница территории, подлежащей изъятию для государственных нужд городского округа Истринский
- граница территории, подлежащей изъятию для государственных нужд городского округа Истринский

Схема составлена на основе:



М 1:1000

Схема расположения границ публичного сервитута

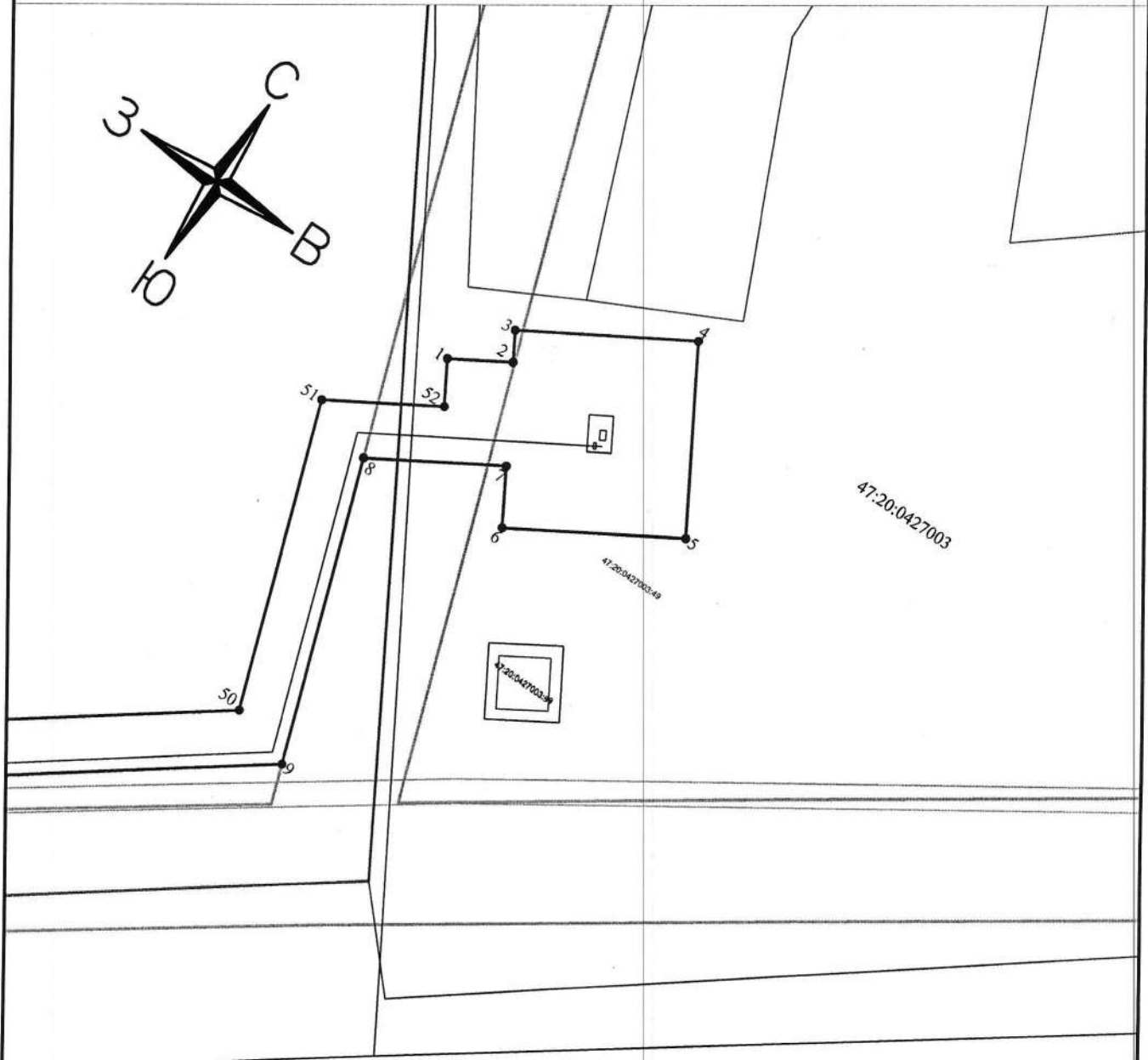
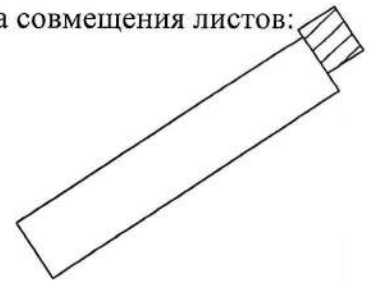


Схема совмещения листов:



Условные обозначения:

- - проектные границы публичного сервитута
- - границы кадастровых кварталов
- 47:10:0902002 - обозначение кадастрового квартала М 1:1000
- - границы субъекта, МО, населенного пункта
- 47:10:0902002:1 - обозначение объектов недвижимости, сведения о которых внесены в ЕГРН
- - границы земельных участков, сведения о которых внесены в ЕГРН
- - границы ОКС
- - границы территориальной зоны или иной
- - характерная точка проектных границ публичного сервитута
- 1 - обозначение характерной точки проектных границ публичного сервитута
- - проектное местоположение газопровода

**ГРАФИК ВЫПОЛНЕНИЯ РАБОТ В ОТНОШЕНИИ ЗЕМЕЛЬ И ЗЕМЕЛЬНЫХ УЧАСТКОВ, НАХОДЯЩИХСЯ В ГОСУДАРСТВЕННОЙ ИЛИ МУНИЦИПАЛЬНОЙ СОБСТВЕННОСТИ И НЕ
ПРЕДОСТАВЛЕННЫХ ГРАЖДАНАМ ИЛИ ЮРИДИЧЕСКИМ ЛИЦАМ**
объект : "Межпоселковый газопровод до дер. Нарядово Кингисеппского района" (код стройки 47/1774-1)

№ п/п	Вид работ	10 лет									
		11 месяцев*	9 лет и 1 месяц								
1.	Проведение строительно-монтажных работ	X									
2.	Проведения текущего, капитального ремонта Объекта, а также выполнение работ по ликвидации аварийных ситуаций, связанных с эксплуатацией Объекта и эксплуатацией наземных элементов Объекта, расположенных на Участке									X	

* Строительно-монтажные работы начинаются с момента внесения платы за публичный сервитут