



АДМИНИСТРАЦИЯ
МУНИЦИПАЛЬНОГО ОБРАЗОВАНИЯ
«КИНГИСЕППСКИЙ МУНИЦИПАЛЬНЫЙ РАЙОН»
ЛЕНИНГРАДСКОЙ ОБЛАСТИ

ПОСТАНОВЛЕНИЕ

18.12.2023 № 3836

Об установлении публичного сервитута на земли и земельные участки, расположенные на территории Кингисеппского муниципального района Ленинградской области, в целях, предусмотренных пунктом 2 статьи 39.37 Земельного кодекса Российской Федерации

На основании статьи 23, главы V.7 Земельного Кодекса Российской Федерации и в связи с ходатайством общества с ограниченной ответственностью «Газпром газификация» (ООО «Газпром газификация») ОГРН 1217800107744 ИНН 7813655197, адрес юридического лица: 194044 г. Санкт-Петербург, вн.тер.г.Муниципальный округ Сампсониевское, пр-кт Большой Сампсониевский, д.60, литера А, администрация

п о с т а н о в л я е т:

1. Установить публичный сервитут в отношении земельных участков с кадастровыми номерами 47:20:0000000:14936, 47:20:0000000:15860, 47:20:0000000:100, 47:20:0000000:14944, 47:20:0620002:10 (вх.47:20:062000:2), а так же в отношении земель расположенных в кадастровых кварталах 47:20:0620002, 47:20:0604004, 47:20:0620001, 47:20:0709010, 47:20:0709009, 47:20:0753001, 47:2060709005, в границах согласно приложению 1.

Цель установления публичного сервитута – складирование строительных и иных материалов, возведение некапитальных строений, сооружений (включая ограждения, бытовки, навесы) и (или) размещение строительной техники, которые необходимы для обеспечения строительства линейного объекта системы газоснабжения местного значения «Межпоселковый газопровод до д.Волково – д.Куровицы Кингисеппского района Ленинградской области (этап 2)», в соответствии с п.2 ст.39.37 Земельного кодекса РФ.

2. Утвердить границы публичного сервитута согласно приложению 1.

3. Публичный сервитут устанавливается на срок 3 года.

4. Срок, в течение которого использование земельных участков (его частей) и (или) расположенных на них объектов недвижимости в соответствии с их разрешенным использованием будет в соответствии с подпунктом 4 пункта 1 статьи 39.41 Земельного кодекса Российской Федерации невозможно или существенно затруднено в связи с осуществлением деятельности, для обеспечения которой устанавливается публичный сервитут (при возникновении таких обстоятельств) – 12 месяцев (приложение 2).

5. Публичный сервитут устанавливается в соответствии со Схемой территориального планирования МО «Кингисеппский муниципальный район», в редакции Постановления Правительства Ленинградской области от 28.02.2022 №125 «О внесении изменений с Схему территориального планирования МО «Кингисеппский муниципальный район» Ленинградской области».

Проект организации строительства линейного объекта (шифр 3855.001П.0/0.1002-ПОС).

6. В соответствии с п.7 ст. 39.46 Земельного кодекса РФ, плата за публичный сервитут в отношении земельных участков, находящихся в частной собственности или находящихся в государственной или муниципальной собственности и предоставленных гражданам или юридическим лицам, определяется в соответствии с Федеральным законом "Об оценочной деятельности в Российской Федерации" и методическими рекомендациями, утверждаемыми федеральным органом исполнительной власти, осуществляющим функции по выработке государственной политики и нормативно-правовому регулированию в сфере земельных отношений. Размер такой платы определяется на дату, предшествующую не более чем на тридцать дней дате направления правообладателю земельного участка соглашения об осуществлении публичного сервитута.

7. ООО «Газпром газификация»:

7.1. В соответствии со ст.39.47 Земельного кодекса РФ, заключить с собственниками земельных участков с кадастровыми номерами 47:20:0000000:14936, 47:20:0000000:15860, 47:20:0000000:100, 47:20:0000000:14944, 47:20:0620002:10 (вх.47:20:0620001:2) соглашение об осуществлении публичного сервитута в письменной форме путем составления одного документа, подписанного сторонами;

7.2. Привести земли и земельные участки, указанные в приложении 1 в состояние, пригодное для использования в соответствии с видом разрешенного использования, в сроки, предусмотренные п.8 ст.39.50 Земельного кодекса РФ.

9. В течение пяти рабочих дней со дня принятия настоящего постановления:

9.1. Разместить решение об установлении публичного сервитута на официальном сайте <https://www.kingisepplo.ru/>;

9.2. Направить копию постановления об установлении публичного сервитута в Управление Федеральной службы государственной регистрации, кадастра и картографии по Ленинградской области;

10. Публичный сервитут устанавливается со дня внесения сведений о нем в Единый государственный реестр недвижимости.

11. Контроль за исполнением настоящего постановления возложить на первого заместителя главы администрации МО «Кингисеппский муниципальный район» по управлению имуществом, земельным отношениям и градостроительству С.Г. Соболева.

Глава администрации

МО «Кингисеппский муниципальный район»

 Ю.И.Запалатский

Данилова, 48832

7 экз. 11.12.2023

ОПИСАНИЕ МЕСТОПОЛОЖЕНИЯ ГРАНИЦ

Публичный сервитут в отношении земель и (или) земельного(ых) участка(ов) в целях: «Складирование строительных и иных материалов, возведение некапитальных строений, сооружений (включая ограждения, бытовки, навесы) и (или) размещение строительной техники, которые необходимы для обеспечения строительства линейного объекта системы газоснабжения местного значения «Межпоселковый газопровод до д. Волково - д. Куровицы Кингисеппского района Ленинградской области (этап 2)»

(наименование объекта, местоположение границ которого описано (далее - объект))

Раздел 1

Сведения об объекте

№ п/п	Характеристики объекта	Описание характеристик
1	2	3
1.	Местоположение объекта	Ленинградская область, Кингисеппский муниципальный район, Куземкинское сельское поселение, Большелуцкое сельское поселение
2.	Площадь объекта +/- величина погрешности определения площади (Р +/- Дельта Р)	62552 +/- 88 м ²
3.	Иные характеристики объекта	Публичный сервитут в отношении земель и (или) земельного(ых) участка(ов) в целях: «Складирование строительных и иных материалов, возведение некапитальных строений, сооружений (включая ограждения, бытовки, навесы) и (или) размещение строительной техники, которые необходимы для обеспечения строительства линейного объекта системы газоснабжения местного значения «Межпоселковый газопровод до д. Волково - д. Куровицы Кингисеппского района Ленинградской области (этап 2)» сроком на 3 года; в пользу ООО «Газпром газификация» (ИНН- 7813655197, ОГРН – 1217800107744, юридический адрес и фактический адрес: 194044, Санкт-Петербург, вн. тер. г. Муниципальный округ Сампсониевское, пр-кт Большой Сампсониевский, д. 60, литера А, тел. +7 (812) 613-33-00, электронная почта info@eogazprom.ru)

Раздел 2

Сведения о местоположении границ объекта

1. Система координат МСК-47, зона 1

2. Сведения о характерных точках границ объекта

Обозначение характерных точек границ	Координаты, м		Метод определения координат характерной точки	Средняя квадратическая погрешность положения характерной точки (М), м	Описание обозначения точки на местности (при наличии)
	X	Y			
1	2	3	4	5	6
1	389662.13	1267642.34	Геодезический метод	0.10	Закрепление отсутствует
2	389654.13	1267664.80	Геодезический метод	0.10	Закрепление отсутствует
3	389649.18	1267678.71	Геодезический метод	0.10	Закрепление отсутствует
4	389644.93	1267690.64	Геодезический метод	0.10	Закрепление отсутствует
5	389645.98	1267696.79	Геодезический метод	0.10	Закрепление отсутствует
6	389648.02	1267703.53	Геодезический метод	0.10	Закрепление отсутствует
7	389648.59	1267705.72	Геодезический метод	0.10	Закрепление отсутствует
8	389648.03	1267720.99	Геодезический метод	0.10	Закрепление отсутствует
9	389643.40	1267721.43	Геодезический метод	0.10	Закрепление отсутствует
10	389626.07	1267713.53	Геодезический метод	0.10	Закрепление отсутствует
11	389620.88	1267710.18	Геодезический метод	0.10	Закрепление отсутствует
12	389634.32	1267692.17	Геодезический метод	0.10	Закрепление отсутствует
13	389584.68	1267671.83	Геодезический метод	0.10	Закрепление отсутствует
14	389602.63	1267623.41	Геодезический метод	0.10	Закрепление отсутствует
15	389620.59	1267628.51	Геодезический метод	0.10	Закрепление отсутствует
16	389627.00	1267630.67	Геодезический метод	0.10	Закрепление отсутствует
17	389626.92	1267630.90	Геодезический метод	0.10	Закрепление отсутствует
18	389612.16	1267672.37	Геодезический метод	0.10	Закрепление отсутствует
19	389639.50	1267682.10	Геодезический метод	0.10	Закрепление отсутствует
20	389634.73	1267695.73	Геодезический метод	0.10	Закрепление отсутствует
21	389631.89	1267696.92	Геодезический метод	0.10	Закрепление отсутствует
22	389629.55	1267698.81	Геодезический метод	0.10	Закрепление отсутствует

2. Сведения о характерных точках границ объекта

Обозначение характерных точек границ	Координаты, м		Метод определения координат характерной точки	Средняя квадратическая погрешность положения характерной точки (M _t), м	Описание обозначения точки на местности (при наличии)
	X	Y			
1	2	3	4	5	6
23	389627.95	1267701.15	Геодезический метод	0.10	Закрепление отсутствует
24	389627.10	1267703.70	Геодезический метод	0.10	Закрепление отсутствует
25	389626.99	1267706.72	Геодезический метод	0.10	Закрепление отсутствует
26	389627.81	1267709.77	Геодезический метод	0.10	Закрепление отсутствует
27	389629.01	1267712.41	Геодезический метод	0.10	Закрепление отсутствует
28	389630.95	1267714.66	Геодезический метод	0.10	Закрепление отсутствует
29	389633.50	1267716.25	Геодезический метод	0.10	Закрепление отсутствует
30	389636.28	1267717.00	Геодезический метод	0.10	Закрепление отсутствует
31	389639.24	1267716.91	Геодезический метод	0.10	Закрепление отсутствует
32	389641.18	1267716.30	Геодезический метод	0.10	Закрепление отсутствует
33	389642.23	1267715.97	Геодезический метод	0.10	Закрепление отсутствует
34	389644.81	1267714.40	Геодезический метод	0.10	Закрепление отсутствует
35	389646.84	1267712.08	Геодезический метод	0.10	Закрепление отсутствует
36	389648.05	1267709.31	Геодезический метод	0.10	Закрепление отсутствует
37	389648.38	1267706.34	Геодезический метод	0.10	Закрепление отсутствует
38	389647.88	1267703.60	Геодезический метод	0.10	Закрепление отсутствует
39	389646.89	1267700.96	Геодезический метод	0.10	Закрепление отсутствует
40	389645.24	1267698.50	Геодезический метод	0.10	Закрепление отсутствует
41	389642.91	1267696.61	Геодезический метод	0.10	Закрепление отсутствует
42	389640.11	1267695.49	Геодезический метод	0.10	Закрепление отсутствует
43	389645.20	1267680.94	Геодезический метод	0.10	Закрепление отсутствует
44	389659.27	1267641.41	Геодезический метод	0.10	Закрепление отсутствует
1	389662.13	1267642.34	Геодезический метод	0.10	Закрепление отсутствует
45	390218.83	1268030.27	Геодезический метод	0.10	Закрепление отсутствует
46	390239.73	1268051.64	Геодезический метод	0.10	Закрепление отсутствует

2. Сведения о характерных точках границ объекта

Обозначение характерных точек границ	Координаты, м		Метод определения координат характерной точки	Средняя квадратическая погрешность положения характерной точки (M _t), м	Описание обозначения точки на местности (при наличии)
	X	Y			
1	2	3	4	5	6
47	390224.76	1268066.43	Геодезический метод	0.10	Закрепление отсутствует
48	390219.40	1268062.10	Геодезический метод	0.10	Закрепление отсутствует
49	390202.13	1268046.78	Геодезический метод	0.10	Закрепление отсутствует
45	390218.83	1268030.27	Геодезический метод	0.10	Закрепление отсутствует
50	389766.37	1267254.07	Геодезический метод	0.10	Закрепление отсутствует
51	389788.98	1267262.12	Геодезический метод	0.10	Закрепление отсутствует
52	389721.29	1267452.28	Геодезический метод	0.10	Закрепление отсутствует
53	389719.45	1267451.54	Геодезический метод	0.10	Закрепление отсутствует
54	389738.26	1267399.18	Геодезический метод	0.10	Закрепление отсутствует
55	389718.88	1267392.58	Геодезический метод	0.10	Закрепление отсутствует
56	389700.84	1267444.07	Геодезический метод	0.10	Закрепление отсутствует
57	389699.06	1267443.15	Геодезический метод	0.10	Закрепление отсутствует
50	389766.37	1267254.07	Геодезический метод	0.10	Закрепление отсутствует
58	389655.46	1267640.19	Геодезический метод	0.10	Закрепление отсутствует
59	389643.26	1267674.46	Геодезический метод	0.10	Закрепление отсутствует
60	389642.32	1267674.12	Геодезический метод	0.10	Закрепление отсутствует
61	389641.49	1267676.44	Геодезический метод	0.10	Закрепление отсутствует
62	389621.92	1267669.47	Геодезический метод	0.10	Закрепление отсутствует
63	389621.58	1267670.41	Геодезический метод	0.10	Закрепление отсутствует
64	389617.61	1267669.00	Геодезический метод	0.10	Закрепление отсутствует
65	389630.80	1267631.95	Геодезический метод	0.10	Закрепление отсутствует
66	389649.47	1267638.25	Геодезический метод	0.10	Закрепление отсутствует
58	389655.46	1267640.19	Геодезический метод	0.10	Закрепление отсутствует
67	390780.54	1263311.40	Геодезический метод	0.10	Закрепление отсутствует
68	390780.87	1263312.02	Геодезический метод	0.10	Закрепление отсутствует

2. Сведения о характерных точках границ объекта

Обозначение характерных точек границ	Координаты, м		Метод определения координат характерной точки	Средняя квадратическая погрешность положения характерной точки (Mt), м	Описание обозначения точки на местности (при наличии)
	X	Y			
1	2	3	4	5	6
69	390803.37	1263355.23	Геодезический метод	0.10	Закрепление отсутствует
70	390825.84	1263398.38	Геодезический метод	0.10	Закрепление отсутствует
71	390846.33	1263430.68	Геодезический метод	0.10	Закрепление отсутствует
72	390865.95	1263451.05	Геодезический метод	0.10	Закрепление отсутствует
73	390870.06	1263455.31	Геодезический метод	0.10	Закрепление отсутствует
74	390822.18	1263417.99	Геодезический метод	0.10	Закрепление отсутствует
75	390832.62	1263432.42	Геодезический метод	0.10	Закрепление отсутствует
76	390857.57	1263469.77	Геодезический метод	0.10	Закрепление отсутствует
77	390954.34	1263562.03	Геодезический метод	0.10	Закрепление отсутствует
78	391032.09	1263618.69	Геодезический метод	0.10	Закрепление отсутствует
79	391085.30	1263644.46	Геодезический метод	0.10	Закрепление отсутствует
80	391199.49	1263713.14	Геодезический метод	0.10	Закрепление отсутствует
81	391217.43	1263726.89	Геодезический метод	0.10	Закрепление отсутствует
82	391226.31	1263739.78	Геодезический метод	0.10	Закрепление отсутствует
83	391236.04	1263766.24	Геодезический метод	0.10	Закрепление отсутствует
84	391262.60	1263844.97	Геодезический метод	0.10	Закрепление отсутствует
85	391275.99	1263884.87	Геодезический метод	0.10	Закрепление отсутствует
86	391298.36	1263952.68	Геодезический метод	0.10	Закрепление отсутствует
87	391427.21	1264524.56	Геодезический метод	0.10	Закрепление отсутствует
88	391598.73	1264595.71	Геодезический метод	0.10	Закрепление отсутствует
89	391615.89	1264617.39	Геодезический метод	0.10	Закрепление отсутствует
90	391632.92	1264639.75	Геодезический метод	0.10	Закрепление отсутствует
91	391633.44	1264639.23	Геодезический метод	0.10	Закрепление отсутствует
92	391652.33	1264664.81	Геодезический метод	0.10	Закрепление отсутствует
93	391664.50	1264681.28	Геодезический метод	0.10	Закрепление отсутствует

2. Сведения о характерных точках границ объекта

Обозначение характерных точек границ	Координаты, м		Метод определения координат характерной точки	Средняя квадратическая погрешность положения характерной точки (M _t), м	Описание обозначения точки на местности (при наличии)
	X	Y			
1	2	3	4	5	6
94	391678.14	1264699.77	Геодезический метод	0.10	Закрепление отсутствует
95	391702.56	1264732.84	Геодезический метод	0.10	Закрепление отсутствует
96	391710.07	1264743.01	Геодезический метод	0.10	Закрепление отсутствует
97	391705.29	1264769.10	Геодезический метод	0.10	Закрепление отсутствует
98	391703.28	1264768.99	Геодезический метод	0.10	Закрепление отсутствует
99	391700.04	1264775.15	Геодезический метод	0.10	Закрепление отсутствует
100	391706.65	1264749.02	Геодезический метод	0.10	Закрепление отсутствует
101	391668.54	1264698.26	Геодезический метод	0.10	Закрепление отсутствует
102	391667.74	1264698.86	Геодезический метод	0.10	Закрепление отсутствует
103	391614.22	1264627.56	Геодезический метод	0.10	Закрепление отсутствует
104	391615.02	1264626.96	Геодезический метод	0.10	Закрепление отсутствует
105	391610.25	1264620.60	Геодезический метод	0.10	Закрепление отсутствует
106	391609.45	1264621.20	Геодезический метод	0.10	Закрепление отсутствует
107	391605.57	1264616.03	Геодезический метод	0.10	Закрепление отсутствует
108	391606.37	1264615.43	Геодезический метод	0.10	Закрепление отсутствует
109	391590.55	1264594.36	Геодезический метод	0.10	Закрепление отсутствует
110	391425.59	1264526.11	Геодезический метод	0.10	Закрепление отсутствует
111	391296.70	1263964.78	Геодезический метод	0.10	Закрепление отсутствует
112	391234.12	1263766.81	Геодезический метод	0.10	Закрепление отсутствует
113	391216.10	1263728.30	Геодезический метод	0.10	Закрепление отсутствует
114	391084.11	1263646.08	Геодезический метод	0.10	Закрепление отсутствует
115	391031.56	1263619.54	Геодезический метод	0.10	Закрепление отсутствует
116	391015.73	1263608.00	Геодезический метод	0.10	Закрепление отсутствует
117	391015.14	1263608.81	Геодезический метод	0.10	Закрепление отсутствует
118	391013.30	1263607.47	Геодезический метод	0.10	Закрепление отсутствует

2. Сведения о характерных точках границ объекта

Обозначение характерных точек границ	Координаты, м		Метод определения координат характерной точки	Средняя квадратическая погрешность положения характерной точки (M), м	Описание обозначения точки на местности (при наличии)
	X	Y			
1	2	3	4	5	6
119	391013.89	1263606.66	Геодезический метод	0.10	Закрепление отсутствует
120	390953.69	1263562.80	Геодезический метод	0.10	Закрепление отсутствует
121	390857.21	1263470.56	Геодезический метод	0.10	Закрепление отсутствует
122	390814.28	1263409.30	Геодезический метод	0.10	Закрепление отсутствует
123	390795.41	1263360.48	Геодезический метод	0.10	Закрепление отсутствует
124	390789.85	1263362.73	Геодезический метод	0.10	Закрепление отсутствует
125	390808.95	1263412.14	Геодезический метод	0.10	Закрепление отсутствует
126	390852.63	1263474.49	Геодезический метод	0.10	Закрепление отсутствует
127	390949.84	1263567.41	Геодезический метод	0.10	Закрепление отсутствует
128	391028.42	1263624.68	Геодезический метод	0.10	Закрепление отсутствует
129	391081.17	1263651.31	Геодезический метод	0.10	Закрепление отсутствует
130	391211.42	1263732.45	Геодезический метод	0.10	Закрепление отсутствует
131	391228.52	1263768.99	Геодезический метод	0.10	Закрепление отсутствует
132	391290.90	1263966.36	Геодезический метод	0.10	Закрепление отсутствует
133	391420.43	1264530.47	Геодезический метод	0.10	Закрепление отсутствует
134	391586.74	1264599.28	Геодезический метод	0.10	Закрепление отсутствует
135	391700.13	1264750.33	Геодезический метод	0.10	Закрепление отсутствует
136	391694.41	1264772.93	Геодезический метод	0.10	Закрепление отсутствует
137	391515.08	1265084.69	Геодезический метод	0.10	Закрепление отсутствует
138	391505.96	1265100.55	Геодезический метод	0.10	Закрепление отсутствует
139	391503.59	1265101.88	Геодезический метод	0.10	Закрепление отсутствует
140	391392.35	1265164.19	Геодезический метод	0.10	Закрепление отсутствует
141	391366.25	1265222.51	Геодезический метод	0.10	Закрепление отсутствует
142	391376.09	1265328.57	Геодезический метод	0.10	Закрепление отсутствует
143	391342.42	1265573.84	Геодезический метод	0.10	Закрепление отсутствует

2. Сведения о характерных точках границ объекта

Обозначение характерных точек границ	Координаты, м		Метод определения координат характерной точки	Средняя квадратическая погрешность положения характерной точки (M), м	Описание обозначения точки на местности (при наличии)
	X	Y			
1	2	3	4	5	6
144	391343.94	1265802.50	Геодезический метод	0.10	Закрепление отсутствует
145	391360.84	1265814.73	Геодезический метод	0.10	Закрепление отсутствует
146	391339.18	1265845.37	Геодезический метод	0.10	Закрепление отсутствует
147	391194.59	1265985.65	Геодезический метод	0.10	Закрепление отсутствует
148	391121.84	1266053.13	Геодезический метод	0.10	Закрепление отсутствует
149	390863.75	1266162.81	Геодезический метод	0.10	Закрепление отсутствует
150	390895.04	1266572.46	Геодезический метод	0.10	Закрепление отсутствует
151	390896.04	1266572.38	Геодезический метод	0.10	Закрепление отсутствует
152	390899.92	1266623.20	Геодезический метод	0.10	Закрепление отсутствует
153	390996.40	1266966.78	Геодезический метод	0.10	Закрепление отсутствует
154	390966.32	1266974.88	Геодезический метод	0.10	Закрепление отсутствует
155	390857.53	1266979.76	Геодезический метод	0.10	Закрепление отсутствует
156	390599.32	1267031.62	Геодезический метод	0.10	Закрепление отсутствует
157	390445.10	1267028.14	Геодезический метод	0.10	Закрепление отсутствует
158	390129.11	1267002.62	Геодезический метод	0.10	Закрепление отсутствует
159	390012.40	1267096.93	Геодезический метод	0.10	Закрепление отсутствует
160	389839.07	1267031.94	Геодезический метод	0.10	Закрепление отсутствует
161	389693.82	1267440.00	Геодезический метод	0.10	Закрепление отсутствует
162	389692.07	1267438.92	Геодезический метод	0.10	Закрепление отсутствует
163	389710.25	1267387.86	Геодезический метод	0.10	Закрепление отсутствует
164	389628.98	1267351.93	Геодезический метод	0.10	Закрепление отсутствует
165	389611.07	1267390.98	Геодезический метод	0.10	Закрепление отсутствует
166	389612.56	1267400.01	Геодезический метод	0.10	Закрепление отсутствует
167	389606.18	1267396.94	Геодезический метод	0.10	Закрепление отсутствует
168	389605.02	1267396.38	Геодезический метод	0.10	Закрепление отсутствует

2. Сведения о характерных точках границ объекта

Обозначение характерных точек границ	Координаты, м		Метод определения координат характерной точки	Средняя квадратическая погрешность положения характерной точки (М), м	Описание обозначения точки на местности (при наличии)
	X	Y			
1	2	3	4	5	6
169	389595.15	1267390.33	Геодезический метод	0.10	Закрепление отсутствует
170	389605.04	1267388.17	Геодезический метод	0.10	Закрепление отсутствует
171	389626.00	1267344.05	Геодезический метод	0.10	Закрепление отсутствует
172	389712.24	1267382.26	Геодезический метод	0.10	Закрепление отсутствует
173	389816.94	1267088.14	Геодезический метод	0.10	Закрепление отсутствует
174	389821.49	1267075.38	Геодезический метод	0.10	Закрепление отсутствует
175	389825.97	1267062.79	Геодезический метод	0.10	Закрепление отсутствует
176	389837.85	1267029.41	Геодезический метод	0.10	Закрепление отсутствует
177	390012.03	1267094.65	Геодезический метод	0.10	Закрепление отсутствует
178	390128.48	1267000.59	Геодезический метод	0.10	Закрепление отсутствует
179	390445.36	1267026.14	Геодезический метод	0.10	Закрепление отсутствует
180	390599.15	1267029.62	Геодезический метод	0.10	Закрепление отсутствует
181	390857.29	1266977.77	Геодезический метод	0.10	Закрепление отсутствует
182	390953.54	1266973.45	Геодезический метод	0.10	Закрепление отсутствует
183	390966.02	1266972.88	Геодезический метод	0.10	Закрепление отсутствует
184	390985.29	1266967.70	Геодезический метод	0.10	Закрепление отсутствует
185	390988.66	1266966.68	Геодезический метод	0.10	Закрепление отсутствует
186	390993.51	1266965.49	Геодезический метод	0.10	Закрепление отсутствует
187	390995.62	1266964.92	Геодезический метод	0.10	Закрепление отсутствует
188	390980.01	1266909.69	Геодезический метод	0.10	Закрепление отсутствует
189	390900.50	1266635.71	Геодезический метод	0.10	Закрепление отсутствует
190	390902.66	1266635.07	Геодезический метод	0.10	Закрепление отсутствует
191	390899.12	1266623.10	Геодезический метод	0.10	Закрепление отсутствует
192	390895.68	1266574.07	Геодезический метод	0.10	Закрепление отсутствует
193	390893.33	1266573.78	Геодезический метод	0.10	Закрепление отсутствует

2. Сведения о характерных точках границ объекта

Обозначение характерных точек границ	Координаты, м		Метод определения координат характерной точки	Средняя квадратическая погрешность положения характерной точки (M), м	Описание обозначения точки на местности (при наличии)
	X	Y			
1	2	3	4	5	6
194	390892.95	1266568.99	Геодезический метод	0.10	Закрепление отсутствует
195	390861.62	1266161.46	Геодезический метод	0.10	Закрепление отсутствует
196	391055.34	1266077.33	Геодезический метод	0.10	Закрепление отсутствует
197	391072.35	1266069.04	Геодезический метод	0.10	Закрепление отсутствует
198	391073.56	1266071.61	Геодезический метод	0.10	Закрепление отсутствует
199	391120.70	1266051.45	Геодезический метод	0.10	Закрепление отсутствует
200	391156.66	1266019.67	Геодезический метод	0.10	Закрепление отсутствует
201	391229.06	1265951.58	Геодезический метод	0.10	Закрепление отсутствует
202	391244.87	1265935.43	Геодезический метод	0.10	Закрепление отсутствует
203	391257.52	1265922.62	Геодезический метод	0.10	Закрепление отсутствует
204	391277.97	1265903.50	Геодезический метод	0.10	Закрепление отсутствует
205	391306.64	1265875.18	Геодезический метод	0.10	Закрепление отсутствует
206	391321.00	1265861.00	Геодезический метод	0.10	Закрепление отсутствует
207	391324.75	1265856.76	Геодезический метод	0.10	Закрепление отсутствует
208	391331.27	1265849.37	Геодезический метод	0.10	Закрепление отсутствует
209	391351.88	1265824.80	Геодезический метод	0.10	Закрепление отсутствует
210	391348.27	1265821.86	Геодезический метод	0.10	Закрепление отсутствует
211	391344.11	1265818.59	Геодезический метод	0.10	Закрепление отсутствует
212	391343.81	1265818.23	Геодезический метод	0.10	Закрепление отсутствует
213	391335.95	1265811.83	Геодезический метод	0.10	Закрепление отсутствует
214	391337.67	1265809.09	Геодезический метод	0.10	Закрепление отсутствует
215	391339.78	1265805.72	Геодезический метод	0.10	Закрепление отсутствует
216	391339.36	1265639.10	Геодезический метод	0.10	Закрепление отсутствует
217	391339.36	1265638.92	Геодезический метод	0.10	Закрепление отсутствует
218	391339.19	1265570.82	Геодезический метод	0.10	Закрепление отсутствует

2. Сведения о характерных точках границ объекта

Обозначение характерных точек границ	Координаты, м		Метод определения координат характерной точки	Средняя квадратическая погрешность положения характерной точки (M), м	Описание обозначения точки на местности (при наличии)
	X	Y			
1	2	3	4	5	6
219	391343.74	1265535.47	Геодезический метод	0.10	Закрепление отсутствует
220	391358.54	1265420.58	Геодезический метод	0.10	Закрепление отсутствует
221	391338.23	1265417.76	Геодезический метод	0.10	Закрепление отсутствует
222	391344.03	1265378.74	Геодезический метод	0.10	Закрепление отсутствует
223	391356.11	1265379.81	Геодезический метод	0.10	Закрепление отсутствует
224	391359.93	1265350.25	Геодезический метод	0.10	Закрепление отсутствует
225	391365.05	1265350.91	Геодезический метод	0.10	Закрепление отсутствует
226	391369.85	1265351.53	Геодезический метод	0.10	Закрепление отсутствует
227	391374.14	1265328.11	Геодезический метод	0.10	Закрепление отсутствует
228	391362.74	1265220.80	Геодезический метод	0.10	Закрепление отсутствует
229	391368.66	1265207.71	Геодезический метод	0.10	Закрепление отсутствует
230	391377.97	1265187.17	Геодезический метод	0.10	Закрепление отсутствует
231	391379.79	1265183.10	Геодезический метод	0.10	Закрепление отсутствует
232	391389.77	1265161.04	Геодезический метод	0.10	Закрепление отсутствует
233	391456.03	1265123.80	Геодезический метод	0.10	Закрепление отсутствует
234	391503.39	1265097.17	Геодезический метод	0.10	Закрепление отсутствует
235	391504.80	1265094.72	Геодезический метод	0.10	Закрепление отсутствует
236	391505.08	1265094.16	Геодезический метод	0.10	Закрепление отсутствует
237	391509.87	1265085.92	Геодезический метод	0.10	Закрепление отсутствует
238	391659.41	1264826.13	Геодезический метод	0.10	Закрепление отсутствует
239	391679.81	1264745.58	Геодезический метод	0.10	Закрепление отсутствует
240	391677.68	1264721.82	Геодезический метод	0.10	Закрепление отсутствует
241	391675.31	1264718.68	Геодезический метод	0.10	Закрепление отсутствует
242	391637.03	1264668.06	Геодезический метод	0.10	Закрепление отсутствует
243	391607.01	1264627.97	Геодезический метод	0.10	Закрепление отсутствует

2. Сведения о характерных точках границ объекта

Обозначение характерных точек границ	Координаты, м		Метод определения координат характерной точки	Средняя квадратическая погрешность положения характерной точки (M), м	Описание обозначения точки на местности (при наличии)
	X	Y			
1	2	3	4	5	6
244	391606.62	1264627.47	Геодезический метод	0.10	Закрепление отсутствует
245	391586.00	1264602.25	Геодезический метод	0.10	Закрепление отсутствует
246	391565.52	1264594.19	Геодезический метод	0.10	Закрепление отсутствует
247	391415.02	1264534.94	Геодезический метод	0.10	Закрепление отсутствует
248	391392.81	1264437.33	Геодезический метод	0.10	Закрепление отсутствует
249	391383.10	1264439.78	Геодезический метод	0.10	Закрепление отсутствует
250	391375.73	1264410.71	Геодезический метод	0.10	Закрепление отсутствует
251	391380.87	1264409.41	Геодезический метод	0.10	Закрепление отсутствует
252	391385.43	1264408.26	Геодезический метод	0.10	Закрепление отсутствует
253	391287.04	1263967.41	Геодезический метод	0.10	Закрепление отсутствует
254	391264.10	1263892.66	Геодезический метод	0.10	Закрепление отсутствует
255	391253.73	1263896.02	Геодезический метод	0.10	Закрепление отсутствует
256	391250.02	1263884.78	Геодезический метод	0.10	Закрепление отсутствует
257	391244.32	1263867.53	Геодезический метод	0.10	Закрепление отсутствует
258	391254.69	1263864.17	Геодезический метод	0.10	Закрепление отсутствует
259	391223.54	1263768.41	Геодезический метод	0.10	Закрепление отсутствует
260	391215.57	1263752.07	Геодезический метод	0.10	Закрепление отсутствует
261	391207.61	1263735.73	Геодезический метод	0.10	Закрепление отсутствует
262	391131.21	1263688.29	Геодезический метод	0.10	Закрепление отсутствует
263	391078.86	1263655.79	Геодезический метод	0.10	Закрепление отсутствует
264	391025.81	1263628.96	Геодезический метод	0.10	Закрепление отсутствует
265	390952.75	1263575.72	Геодезический метод	0.10	Закрепление отсутствует
266	390946.62	1263571.25	Геодезический метод	0.10	Закрепление отсутствует
267	390848.82	1263477.76	Геодезический метод	0.10	Закрепление отсутствует
268	390809.41	1263421.48	Геодезический метод	0.10	Закрепление отсутствует

2. Сведения о характерных точках границ объекта

Обозначение характерных точек границ	Координаты, м		Метод определения координат характерной точки	Средняя квадратическая погрешность положения характерной точки (МГ), м	Описание обозначения точки на местности (при наличии)
	X	Y			
1	2	3	4	5	6
269	390789.41	1263428.03	Геодезический метод	0.10	Закрепление отсутствует
270	390770.14	1263381.66	Геодезический метод	0.10	Закрепление отсутствует
271	390788.68	1263374.25	Геодезический метод	0.10	Закрепление отсутствует
272	390785.90	1263367.33	Геодезический метод	0.10	Закрепление отсутствует
273	390789.58	1263362.73	Геодезический метод	0.10	Закрепление отсутствует
274	390790.34	1263362.42	Геодезический метод	0.10	Закрепление отсутствует
275	390785.51	1263337.28	Геодезический метод	0.10	Закрепление отсутствует
67	390780.54	1263311.40	Геодезический метод	0.10	Закрепление отсутствует
276	389612.70	1267380.12	Геодезический метод	0.10	Закрепление отсутствует
277	389612.37	1267381.06	Геодезический метод	0.10	Закрепление отсутствует
278	389611.42	1267380.72	Геодезический метод	0.10	Закрепление отсутствует
279	389611.76	1267379.78	Геодезический метод	0.10	Закрепление отсутствует
276	389612.70	1267380.12	Геодезический метод	0.10	Закрепление отсутствует
280	389610.42	1267383.55	Геодезический метод	0.10	Закрепление отсутствует
281	389611.36	1267383.89	Геодезический метод	0.10	Закрепление отсутствует
282	389611.02	1267384.83	Геодезический метод	0.10	Закрепление отсутствует
283	389610.08	1267384.49	Геодезический метод	0.10	Закрепление отсутствует
280	389610.42	1267383.55	Геодезический метод	0.10	Закрепление отсутствует
284	391783.58	1264843.62	Геодезический метод	0.10	Закрепление отсутствует
285	391788.60	1264836.33	Геодезический метод	0.10	Закрепление отсутствует
286	391779.96	1264830.37	Геодезический метод	0.10	Закрепление отсутствует
287	391782.06	1264827.32	Геодезический метод	0.10	Закрепление отсутствует
288	391789.58	1264831.26	Геодезический метод	0.10	Закрепление отсутствует
289	391792.00	1264826.77	Геодезический метод	0.10	Закрепление отсутствует
290	391797.37	1264822.25	Геодезический метод	0.10	Закрепление отсутствует

2. Сведения о характерных точках границ объекта

Обозначение характерных точек границ	Координаты, м		Метод определения координат характерной точки	Средняя квадратическая погрешность положения характерной точки (M _t), м	Описание обозначения точки на местности (при наличии)
	X	Y			
1	2	3	4	5	6
291	391796.40	1264824.76	Геодезический метод	0.10	Закрепление отсутствует
292	391796.18	1264825.29	Геодезический метод	0.10	Закрепление отсутствует
293	391798.11	1264826.04	Геодезический метод	0.10	Закрепление отсутствует
294	391798.29	1264825.62	Геодезический метод	0.10	Закрепление отсутствует
295	391815.06	1264833.29	Геодезический метод	0.10	Закрепление отсутствует
296	391824.71	1264836.85	Геодезический метод	0.10	Закрепление отсутствует
297	391831.61	1264839.53	Геодезический метод	0.10	Закрепление отсутствует
298	391830.09	1264847.46	Геодезический метод	0.10	Закрепление отсутствует
299	391790.95	1264842.58	Геодезический метод	0.10	Закрепление отсутствует
300	391781.72	1264862.38	Геодезический метод	0.10	Закрепление отсутствует
301	391755.85	1264848.68	Геодезический метод	0.10	Закрепление отсутствует
302	391696.06	1264829.16	Геодезический метод	0.10	Закрепление отсутствует
303	391678.70	1264820.04	Геодезический метод	0.10	Закрепление отсутствует
304	391676.87	1264819.21	Геодезический метод	0.10	Закрепление отсутствует
305	391511.79	1265106.44	Геодезический метод	0.10	Закрепление отсутствует
306	391399.07	1265169.59	Геодезический метод	0.10	Закрепление отсутствует
307	391374.44	1265223.81	Геодезический метод	0.10	Закрепление отсутствует
308	391387.14	1265329.13	Геодезический метод	0.10	Закрепление отсутствует
309	391371.43	1265437.60	Геодезический метод	0.10	Закрепление отсутствует
310	391363.18	1265489.06	Геодезический метод	0.10	Закрепление отсутствует
311	391352.36	1265573.37	Геодезический метод	0.10	Закрепление отсутствует
312	391351.99	1265633.62	Геодезический метод	0.10	Закрепление отсутствует
313	391351.97	1265777.08	Геодезический метод	0.10	Закрепление отсутствует
314	391354.08	1265792.59	Геодезический метод	0.10	Закрепление отсутствует
315	391354.31	1265794.08	Геодезический метод	0.10	Закрепление отсутствует

2. Сведения о характерных точках границ объекта

Обозначение характерных точек границ	Координаты, м		Метод определения координат характерной точки	Средняя квадратическая погрешность положения характерной точки (M), м	Описание обозначения точки на местности (при наличии)
	X	Y			
1	2	3	4	5	6
316	391358.79	1265797.40	Геодезический метод	0.10	Закрепление отсутствует
317	391362.16	1265799.88	Геодезический метод	0.10	Закрепление отсутствует
318	391377.96	1265810.97	Геодезический метод	0.10	Закрепление отсутствует
319	391330.84	1265871.78	Геодезический метод	0.10	Закрепление отсутствует
320	391238.57	1265961.83	Геодезический метод	0.10	Закрепление отсутствует
321	391127.29	1266061.68	Геодезический метод	0.10	Закрепление отсутствует
322	390945.78	1266138.97	Геодезический метод	0.10	Закрепление отсутствует
323	390950.31	1266149.39	Геодезический метод	0.10	Закрепление отсутствует
324	390922.68	1266161.07	Геодезический метод	0.10	Закрепление отсутствует
325	390926.64	1266170.53	Геодезический метод	0.10	Закрепление отсутствует
326	390889.80	1266186.12	Геодезический метод	0.10	Закрепление отсутствует
327	390875.56	1266186.11	Геодезический метод	0.10	Закрепление отсутствует
328	390897.65	1266475.25	Геодезический метод	0.10	Закрепление отсутствует
329	390909.45	1266474.21	Геодезический метод	0.10	Закрепление отсутствует
330	390912.02	1266504.10	Геодезический метод	0.10	Закрепление отсутствует
331	390899.94	1266505.26	Геодезический метод	0.10	Закрепление отсутствует
332	390904.90	1266570.97	Геодезический метод	0.10	Закрепление отсутствует
333	390907.70	1266571.01	Геодезический метод	0.10	Закрепление отсутствует
334	390911.23	1266621.30	Геодезический метод	0.10	Закрепление отсутствует
335	390914.78	1266633.29	Геодезический метод	0.10	Закрепление отсутствует
336	390912.25	1266633.92	Геодезический метод	0.10	Закрепление отсутствует
337	391010.72	1266973.72	Геодезический метод	0.10	Закрепление отсутствует
338	390997.13	1266977.24	Геодезический метод	0.10	Закрепление отсутствует
339	390967.87	1266984.82	Геодезический метод	0.10	Закрепление отсутствует
340	390858.90	1266989.69	Геодезический метод	0.10	Закрепление отсутствует

2. Сведения о характерных точках границ объекта

Обозначение характерных точек границ	Координаты, м		Метод определения координат характерной точки	Средняя квадратическая погрешность положения характерной точки (M _t), м	Описание обозначения точки на местности (при наличии)
	X	Y			
1	2	3	4	5	6
341	390600.21	1267041.65	Геодезический метод	0.10	Закрепление отсутствует
342	390600.11	1267051.66	Геодезический метод	0.10	Закрепление отсутствует
343	390570.24	1267051.47	Геодезический метод	0.10	Закрепление отсутствует
344	390570.14	1267057.96	Геодезический метод	0.10	Закрепление отсутствует
345	390560.43	1267063.02	Геодезический метод	0.10	Закрепление отсутствует
346	390529.93	1267064.29	Геодезический метод	0.10	Закрепление отсутствует
347	390530.20	1267042.95	Геодезический метод	0.10	Закрепление отсутствует
348	390530.22	1267040.06	Геодезический метод	0.10	Закрепление отсутствует
349	390444.81	1267038.37	Геодезический метод	0.10	Закрепление отсутствует
350	390132.28	1267012.88	Геодезический метод	0.10	Закрепление отсутствует
351	390014.20	1267108.83	Геодезический метод	0.10	Закрепление отсутствует
352	389845.09	1267044.87	Геодезический метод	0.10	Закрепление отсутствует
353	389773.46	1267245.98	Геодезический метод	0.10	Закрепление отсутствует
354	389802.69	1267256.41	Геодезический метод	0.10	Закрепление отсутствует
355	389750.56	1267402.87	Геодезический метод	0.10	Закрепление отсутствует
356	389800.20	1267425.83	Геодезический метод	0.10	Закрепление отсутствует
357	389836.70	1267448.22	Геодезический метод	0.10	Закрепление отсутствует
358	389818.15	1267495.94	Геодезический метод	0.10	Закрепление отсутствует
359	389820.41	1267502.72	Геодезический метод	0.10	Закрепление отсутствует
360	389813.88	1267499.29	Геодезический метод	0.10	Закрепление отсутствует
361	389804.80	1267494.52	Геодезический метод	0.10	Закрепление отсутствует
362	389812.71	1267492.74	Геодезический метод	0.10	Закрепление отсутствует
363	389829.29	1267450.71	Геодезический метод	0.10	Закрепление отсутствует
364	389797.38	1267431.13	Геодезический метод	0.10	Закрепление отсутствует
365	389748.41	1267408.90	Геодезический метод	0.10	Закрепление отсутствует

2. Сведения о характерных точках границ объекта

Обозначение характерных точек границ	Координаты, м		Метод определения координат характерной точки	Средняя квадратическая погрешность положения характерной точки (M _t), м	Описание обозначения точки на местности (при наличии)
	X	Y			
1	2	3	4	5	6
366	389731.52	1267456.38	Геодезический метод	0.10	Закрепление отсутствует
367	389726.86	1267454.51	Геодезический метод	0.10	Закрепление отсутствует
368	389796.64	1267258.48	Геодезический метод	0.10	Закрепление отсутствует
369	389768.38	1267248.42	Геодезический метод	0.10	Закрепление отсутствует
370	389842.68	1267039.69	Геодезический метод	0.10	Закрепление отсутствует
371	389859.48	1267045.99	Геодезический метод	0.10	Закрепление отсутствует
372	389859.83	1267045.06	Геодезический метод	0.10	Закрепление отсутствует
373	389864.37	1267046.76	Геодезический метод	0.10	Закрепление отсутствует
374	389864.02	1267047.70	Геодезический метод	0.10	Закрепление отсутствует
375	390013.50	1267103.75	Геодезический метод	0.10	Закрепление отсутствует
376	390131.02	1267008.79	Геодезический метод	0.10	Закрепление отсутствует
377	390445.10	1267034.14	Геодезический метод	0.10	Закрепление отсутствует
378	390599.86	1267037.64	Геодезический метод	0.10	Закрепление отсутствует
379	390858.28	1266985.73	Геодезический метод	0.10	Закрепление отсутствует
380	390965.35	1266980.93	Геодезический метод	0.10	Закрепление отсутствует
381	390965.30	1266979.93	Геодезический метод	0.10	Закрепление отсутствует
382	390967.10	1266979.85	Геодезический метод	0.10	Закрепление отсутствует
383	391002.58	1266970.30	Геодезический метод	0.10	Закрепление отсутствует
384	390904.87	1266622.32	Геодезический метод	0.10	Закрепление отсутствует
385	390901.03	1266572.00	Геодезический метод	0.10	Закрепление отсутствует
386	390900.03	1266572.07	Геодезический метод	0.10	Закрепление отсутствует
387	390882.93	1266348.20	Геодезический метод	0.10	Закрепление отсутствует
388	390883.92	1266348.13	Геодезический метод	0.10	Закрепление отсутствует
389	390882.68	1266331.79	Геодезический метод	0.10	Закрепление отсутствует
390	390881.68	1266331.87	Геодезический метод	0.10	Закрепление отсутствует

2. Сведения о характерных точках границ объекта

Обозначение характерных точек границ	Координаты, м		Метод определения координат характерной точки	Средняя квадратическая погрешность положения характерной точки (M _t), м	Описание обозначения точки на местности (при наличии)
	X	Y			
1	2	3	4	5	6
391	390869.01	1266166.01	Геодезический метод	0.10	Закрепление отсутствует
392	390880.74	1266161.02	Геодезический метод	0.10	Закрепление отсутствует
393	390881.13	1266161.94	Геодезический метод	0.10	Закрепление отсутствует
394	390910.02	1266149.67	Геодезический метод	0.10	Закрепление отсутствует
395	390909.63	1266148.75	Геодезический метод	0.10	Закрепление отсутствует
396	390974.72	1266121.09	Геодезический метод	0.10	Закрепление отсутствует
397	390975.11	1266122.01	Геодезический метод	0.10	Закрепление отсутствует
398	390983.46	1266118.46	Геодезический метод	0.10	Закрепление отсутствует
399	390983.07	1266117.54	Геодезический метод	0.10	Закрепление отсутствует
400	391012.26	1266105.13	Геодезический метод	0.10	Закрепление отсутствует
401	391012.65	1266106.05	Геодезический метод	0.10	Закрепление отсутствует
402	391015.60	1266104.80	Геодезический метод	0.10	Закрепление отсутствует
403	391015.21	1266103.88	Геодезический метод	0.10	Закрепление отсутствует
404	391054.86	1266087.03	Геодезический метод	0.10	Закрепление отсутствует
405	391055.25	1266087.95	Геодезический метод	0.10	Закрепление отсутствует
406	391056.81	1266087.29	Геодезический метод	0.10	Закрепление отсутствует
407	391056.42	1266086.37	Геодезический метод	0.10	Закрепление отсутствует
408	391124.60	1266057.39	Геодезический метод	0.10	Закрепление отсутствует
409	391142.58	1266040.71	Геодезический метод	0.10	Закрепление отсутствует
410	391143.26	1266041.44	Геодезический метод	0.10	Закрепление отсутствует
411	391199.05	1265989.67	Геодезический метод	0.10	Закрепление отсутствует
412	391343.73	1265849.31	Геодезический метод	0.10	Закрепление отсутствует
413	391361.51	1265824.15	Геодезический метод	0.10	Закрепление отсутствует
414	391360.69	1265823.57	Геодезический метод	0.10	Закрепление отсутствует
415	391367.76	1265813.57	Геодезический метод	0.10	Закрепление отсутствует

2. Сведения о характерных точках границ объекта

Обозначение характерных точек границ	Координаты, м		Метод определения координат характерной точки	Средняя квадратическая погрешность положения характерной точки (M _t), м	Описание обозначения точки на местности (при наличии)
	X	Y			
1	2	3	4	5	6
416	391350.96	1265801.41	Геодезический метод	0.10	Закрепление отсутствует
417	391351.55	1265800.60	Геодезический метод	0.10	Закрепление отсутствует
418	391349.93	1265799.37	Геодезический метод	0.10	Закрепление отсутствует
419	391349.88	1265794.22	Геодезический метод	0.10	Закрепление отсутствует
420	391348.88	1265794.23	Геодезический метод	0.10	Закрепление отсутствует
421	391348.70	1265767.05	Геодезический метод	0.10	Закрепление отсутствует
422	391349.70	1265767.05	Геодезический метод	0.10	Закрепление отсутствует
423	391348.45	1265578.79	Геодезический метод	0.10	Закрепление отсутствует
424	391347.45	1265578.80	Геодезический метод	0.10	Закрепление отсутствует
425	391347.41	1265574.22	Геодезический метод	0.10	Закрепление отсутствует
426	391348.51	1265566.24	Геодезический метод	0.10	Закрепление отсутствует
427	391349.50	1265566.37	Геодезический метод	0.10	Закрепление отсутствует
428	391382.13	1265328.70	Геодезический метод	0.10	Закрепление отсутствует
429	391377.84	1265282.42	Геодезический метод	0.10	Закрепление отсутствует
430	391376.84	1265282.51	Геодезический метод	0.10	Закрепление отсутствует
431	391376.49	1265278.77	Геодезический метод	0.10	Закрепление отсутствует
432	391377.49	1265278.68	Геодезический метод	0.10	Закрепление отсутствует
433	391372.37	1265223.49	Геодезический метод	0.10	Закрепление отсутствует
434	391380.98	1265204.26	Геодезический метод	0.10	Закрепление отсутствует
435	391397.00	1265168.45	Геодезический метод	0.10	Закрепление отсутствует
436	391510.34	1265104.96	Геодезический метод	0.10	Закрепление отсутствует
437	391677.72	1264813.98	Геодезический метод	0.10	Закрепление отсутствует
438	391680.05	1264815.31	Геодезический метод	0.10	Закрепление отсутствует
439	391680.54	1264814.45	Геодезический метод	0.10	Закрепление отсутствует
440	391698.49	1264824.77	Геодезический метод	0.10	Закрепление отсутствует

2. Сведения о характерных точках границ объекта

Обозначение характерных точек границ	Координаты, м		Метод определения координат характерной точки	Средняя квадратическая погрешность положения характерной точки (Mf), м	Описание обозначения точки на местности (при наличии)
	X	Y			
1	2	3	4	5	6
441	391697.99	1264825.64	Геодезический метод	0.10	Закрепление отсутствует
442	391699.42	1264826.45	Геодезический метод	0.10	Закрепление отсутствует
443	391762.03	1264846.70	Геодезический метод	0.10	Закрепление отсутствует
444	391762.68	1264849.26	Геодезический метод	0.10	Закрепление отсутствует
445	391764.18	1264851.81	Геодезический метод	0.10	Закрепление отсутствует
446	391766.36	1264853.80	Геодезический метод	0.10	Закрепление отсутствует
447	391768.85	1264855.38	Геодезический метод	0.10	Закрепление отсутствует
448	391771.66	1264856.28	Геодезический метод	0.10	Закрепление отсутствует
449	391774.62	1264856.32	Геодезический метод	0.10	Закрепление отсутствует
450	391777.45	1264855.50	Геодезический метод	0.10	Закрепление отсутствует
451	391779.91	1264853.90	Геодезический метод	0.10	Закрепление отсутствует
452	391781.82	1264851.64	Геодезический метод	0.10	Закрепление отсутствует
453	391783.23	1264849.02	Геодезический метод	0.10	Закрепление отсутствует
454	391783.81	1264846.15	Геодезический метод	0.10	Закрепление отсутствует
284	391783.58	1264843.62	Геодезический метод	0.10	Закрепление отсутствует
455	389819.61	1267484.71	Геодезический метод	0.10	Закрепление отсутствует
456	389819.27	1267485.65	Геодезический метод	0.10	Закрепление отсутствует
457	389818.33	1267485.32	Геодезический метод	0.10	Закрепление отсутствует
458	389818.66	1267484.37	Геодезический метод	0.10	Закрепление отсутствует
455	389819.61	1267484.71	Геодезический метод	0.10	Закрепление отсутствует
459	389818.26	1267488.48	Геодезический метод	0.10	Закрепление отсутствует
460	389817.93	1267489.42	Геодезический метод	0.10	Закрепление отсутствует
461	389816.99	1267489.08	Геодезический метод	0.10	Закрепление отсутствует
462	389817.32	1267488.14	Геодезический метод	0.10	Закрепление отсутствует
459	389818.26	1267488.48	Геодезический метод	0.10	Закрепление отсутствует

2. Сведения о характерных точках границ объекта

Обозначение характерных точек границ	Координаты, м		Метод определения координат характерной точки	Средняя квадратическая погрешность положения характерной точки (Mт), м	Описание обозначения точки на местности (при наличии)
	X	Y			
1	2	3	4	5	6
463	389559.45	1267612.97	Геодезический метод	0.10	Закрепление отсутствует
464	389553.41	1267618.22	Геодезический метод	0.10	Закрепление отсутствует
465	389551.64	1267623.97	Геодезический метод	0.10	Закрепление отсутствует
466	389546.08	1267623.52	Геодезический метод	0.10	Закрепление отсутствует
467	389547.02	1267621.25	Геодезический метод	0.10	Закрепление отсутствует
468	389548.70	1267616.54	Геодезический метод	0.10	Закрепление отсутствует
469	389550.10	1267611.00	Геодезический метод	0.10	Закрепление отсутствует
470	389551.52	1267611.30	Геодезический метод	0.10	Закрепление отсутствует
463	389559.45	1267612.97	Геодезический метод	0.10	Закрепление отсутствует
471	389551.79	1267617.14	Геодезический метод	0.10	Закрепление отсутствует
472	389551.45	1267618.09	Геодезический метод	0.10	Закрепление отсутствует
473	389550.51	1267617.75	Геодезический метод	0.10	Закрепление отсутствует
474	389550.84	1267616.81	Геодезический метод	0.10	Закрепление отсутствует
471	389551.79	1267617.14	Геодезический метод	0.10	Закрепление отсутствует
475	389550.44	1267620.91	Геодезический метод	0.10	Закрепление отсутствует
476	389550.11	1267621.85	Геодезический метод	0.10	Закрепление отсутствует
477	389549.17	1267621.52	Геодезический метод	0.10	Закрепление отсутствует
478	389549.50	1267620.58	Геодезический метод	0.10	Закрепление отсутствует
475	389550.44	1267620.91	Геодезический метод	0.10	Закрепление отсутствует
479	389736.15	1267672.03	Геодезический метод	0.10	Закрепление отсутствует
480	389746.00	1267677.27	Геодезический метод	0.10	Закрепление отсутствует
481	389749.96	1267678.87	Геодезический метод	0.10	Закрепление отсутствует
482	389756.30	1267681.45	Геодезический метод	0.10	Закрепление отсутствует
483	389765.21	1267685.13	Геодезический метод	0.10	Закрепление отсутствует
484	389747.39	1267693.55	Геодезический метод	0.10	Закрепление отсутствует

2. Сведения о характерных точках границ объекта

Обозначение характерных точек границ	Координаты, м		Метод определения координат характерной точки	Средняя квадратическая погрешность положения характерной точки (Mt), м	Описание обозначения точки на местности (при наличии)
	X	Y			
1	2	3	4	5	6
485	389745.71	1267698.26	Геодезический метод	0.10	Закрепление отсутствует
486	389741.00	1267696.59	Геодезический метод	0.10	Закрепление отсутствует
487	389742.68	1267691.88	Геодезический метод	0.10	Закрепление отсутствует
479	389736.15	1267672.03	Геодезический метод	0.10	Закрепление отсутствует
488	389744.42	1267695.92	Геодезический метод	0.10	Закрепление отсутствует
489	389744.09	1267696.86	Геодезический метод	0.10	Закрепление отсутствует
490	389743.14	1267696.53	Геодезический метод	0.10	Закрепление отсутствует
491	389743.48	1267695.59	Геодезический метод	0.10	Закрепление отсутствует
488	389744.42	1267695.92	Геодезический метод	0.10	Закрепление отсутствует
492	389745.43	1267693.10	Геодезический метод	0.10	Закрепление отсутствует
493	389744.49	1267692.76	Геодезический метод	0.10	Закрепление отсутствует
494	389744.82	1267691.82	Геодезический метод	0.10	Закрепление отсутствует
495	389745.76	1267692.15	Геодезический метод	0.10	Закрепление отсутствует
492	389745.43	1267693.10	Геодезический метод	0.10	Закрепление отсутствует
496	391771.39	1264834.87	Геодезический метод	0.10	Закрепление отсутствует
497	391769.70	1264835.10	Геодезический метод	0.10	Закрепление отсутствует
498	391767.00	1264836.35	Геодезический метод	0.10	Закрепление отсутствует
499	391764.81	1264838.31	Геодезический метод	0.10	Закрепление отсутствует
500	391763.16	1264840.76	Геодезический метод	0.10	Закрепление отсутствует
501	391760.77	1264839.99	Геодезический метод	0.10	Закрепление отсутствует
502	391760.46	1264840.94	Геодезический метод	0.10	Закрепление отсутствует
503	391754.56	1264839.04	Геодезический метод	0.10	Закрепление отсутствует
504	391754.87	1264838.08	Геодезический метод	0.10	Закрепление отсутствует
505	391752.00	1264837.16	Геодезический метод	0.10	Закрепление отсутствует
506	391751.70	1264838.11	Геодезический метод	0.10	Закрепление отсутствует

2. Сведения о характерных точках границ объекта

Обозначение характерных точек границ	Координаты, м		Метод определения координат характерной точки	Средняя квадратическая погрешность положения характерной точки (M _t), м	Описание обозначения точки на местности (при наличии)
	X	Y			
1	2	3	4	5	6
507	391701.58	1264821.94	Геодезический метод	0.10	Закрепление отсутствует
508	391682.54	1264810.98	Геодезический метод	0.10	Закрепление отсутствует
509	391683.03	1264810.12	Геодезический метод	0.10	Закрепление отсутствует
510	391680.71	1264808.78	Геодезический метод	0.10	Закрепление отсутствует
511	391698.08	1264778.57	Геодезический метод	0.10	Закрепление отсутствует
512	391698.81	1264777.49	Геодезический метод	0.10	Закрепление отсутствует
513	391683.42	1264806.80	Геодезический метод	0.10	Закрепление отсутствует
514	391683.24	1264807.10	Геодезический метод	0.10	Закрепление отсутствует
515	391685.01	1264808.03	Геодезический метод	0.10	Закрепление отсутствует
516	391703.77	1264817.89	Геодезический метод	0.10	Закрепление отсутствует
517	391762.97	1264838.29	Геодезический метод	0.10	Закрепление отсутствует
518	391766.15	1264833.66	Геодезический метод	0.10	Закрепление отсутствует
519	391759.29	1264824.61	Геодезический метод	0.10	Закрепление отсутствует
520	391761.82	1264822.22	Геодезический метод	0.10	Закрепление отсутствует
521	391758.92	1264819.52	Геодезический метод	0.10	Закрепление отсутствует
522	391755.97	1264816.87	Геодезический метод	0.10	Закрепление отсутствует
523	391754.61	1264818.43	Геодезический метод	0.10	Закрепление отсутствует
524	391743.27	1264803.45	Геодезический метод	0.10	Закрепление отсутствует
525	391748.79	1264799.45	Геодезический метод	0.10	Закрепление отсутствует
526	391746.91	1264796.65	Геодезический метод	0.10	Закрепление отсутствует
527	391741.24	1264800.76	Геодезический метод	0.10	Закрепление отсутствует
528	391720.83	1264773.80	Геодезический метод	0.10	Закрепление отсутствует
529	391722.52	1264772.61	Геодезический метод	0.10	Закрепление отсутствует
530	391738.75	1264784.29	Геодезический метод	0.10	Закрепление отсутствует
531	391752.49	1264794.76	Геодезический метод	0.10	Закрепление отсутствует

2. Сведения о характерных точках границ объекта

Обозначение характерных точек границ	Координаты, м		Метод определения координат характерной точки	Средняя квадратическая погрешность положения характерной точки (M), м	Описание обозначения точки на местности (при наличии)
	X	Y			
1	2	3	4	5	6
532	391750.08	1264797.86	Геодезический метод	0.10	Закрепление отсутствует
533	391752.55	1264799.79	Геодезический метод	0.10	Закрепление отсутствует
534	391754.97	1264796.69	Геодезический метод	0.10	Закрепление отсутствует
535	391763.88	1264803.21	Геодезический метод	0.10	Закрепление отсутствует
536	391774.87	1264811.58	Геодезический метод	0.10	Закрепление отсутствует
537	391775.89	1264810.84	Геодезический метод	0.10	Закрепление отсутствует
538	391776.01	1264818.47	Геодезический метод	0.10	Закрепление отсутствует
539	391773.90	1264822.45	Геодезический метод	0.10	Закрепление отсутствует
540	391778.33	1264824.81	Геодезический метод	0.10	Закрепление отсутствует
496	391771.39	1264834.87	Геодезический метод	0.10	Закрепление отсутствует
541	391766.68	1264811.72	Геодезический метод	0.10	Закрепление отсутствует
542	391769.23	1264812.83	Геодезический метод	0.10	Закрепление отсутствует
543	391766.65	1264818.87	Геодезический метод	0.10	Закрепление отсутствует
544	391764.10	1264817.76	Геодезический метод	0.10	Закрепление отсутствует
541	391766.68	1264811.72	Геодезический метод	0.10	Закрепление отсутствует

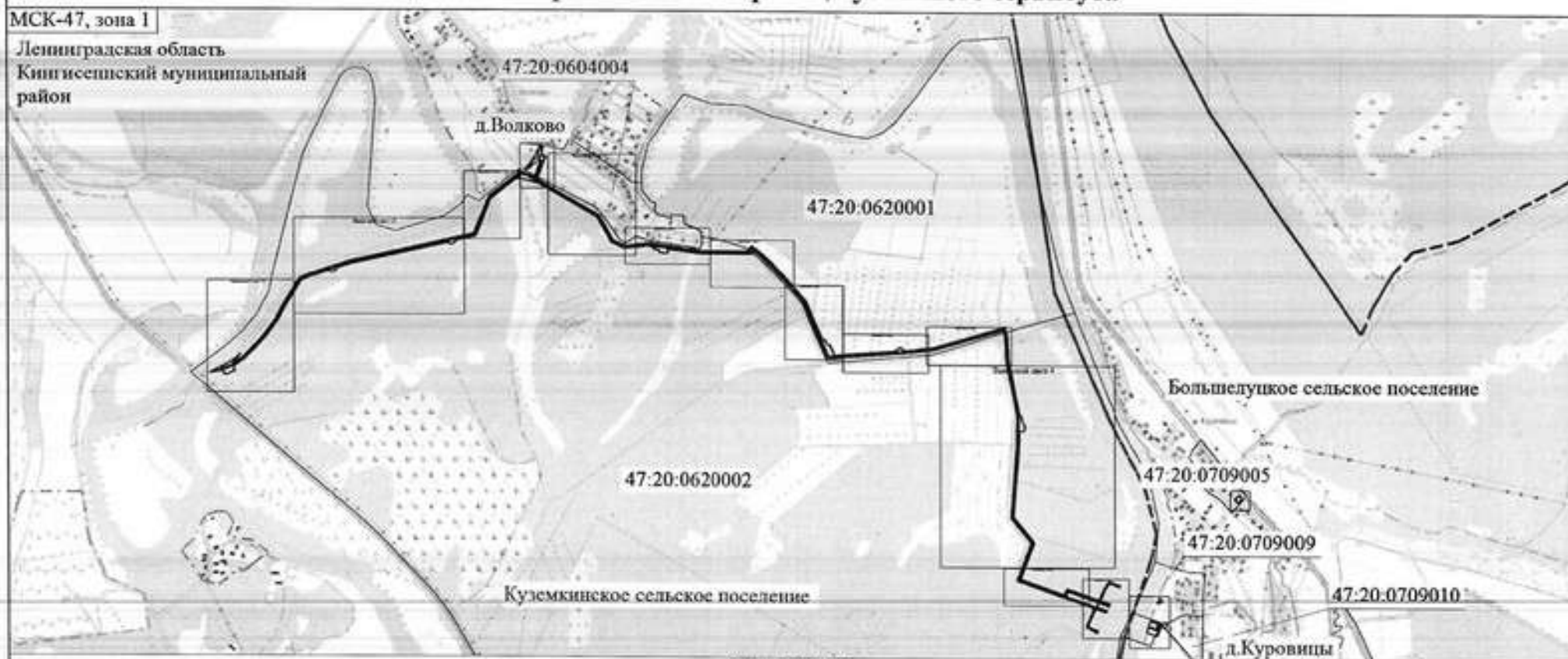
3. Сведения о характерных точках части (частей) границы объекта

Обозначение характерных точек части границы	Координаты, м		Метод определения координат характерной точки	Средняя квадратическая погрешность положения характерной точки (M), м	Описание обозначения точки на местности (при наличии)
	X	Y			
1	2	3	4	5	6
-	-	-	-	-	-

Схема расположения границ публичного сервитута

МСК-47, зона I

Ленинградская область
Кингисеппский муниципальный район



Масштаб 1:27000

Условные обозначения

— Проектные границы публичного сервитута

- - - - - Граница населенного пункта

47:20:0753001 - Номер кадастрового квартала

— Граница кадастрового квартала

- - - - - Граница муниципального образования

Ленинградская область Кингисеппский муниципальный район - Назначение муниципального образования

Схема расположения границ публичного сервитута

Вызосной лист 1

МСК-47, зона 1

Ленинградская область
Кингисеппский
муниципальный район
Куземкинское
сельское поселение

47:20:0620002

Ленинградская область
Кингисеппский муниципальный район
Большелуцкое сельское поселение

47:20:0709009

д. Куровицы

47:20:0709010

47:20:0753001

Масштаб 1:700

Условные обозначения представлены на Вызосной лист 3

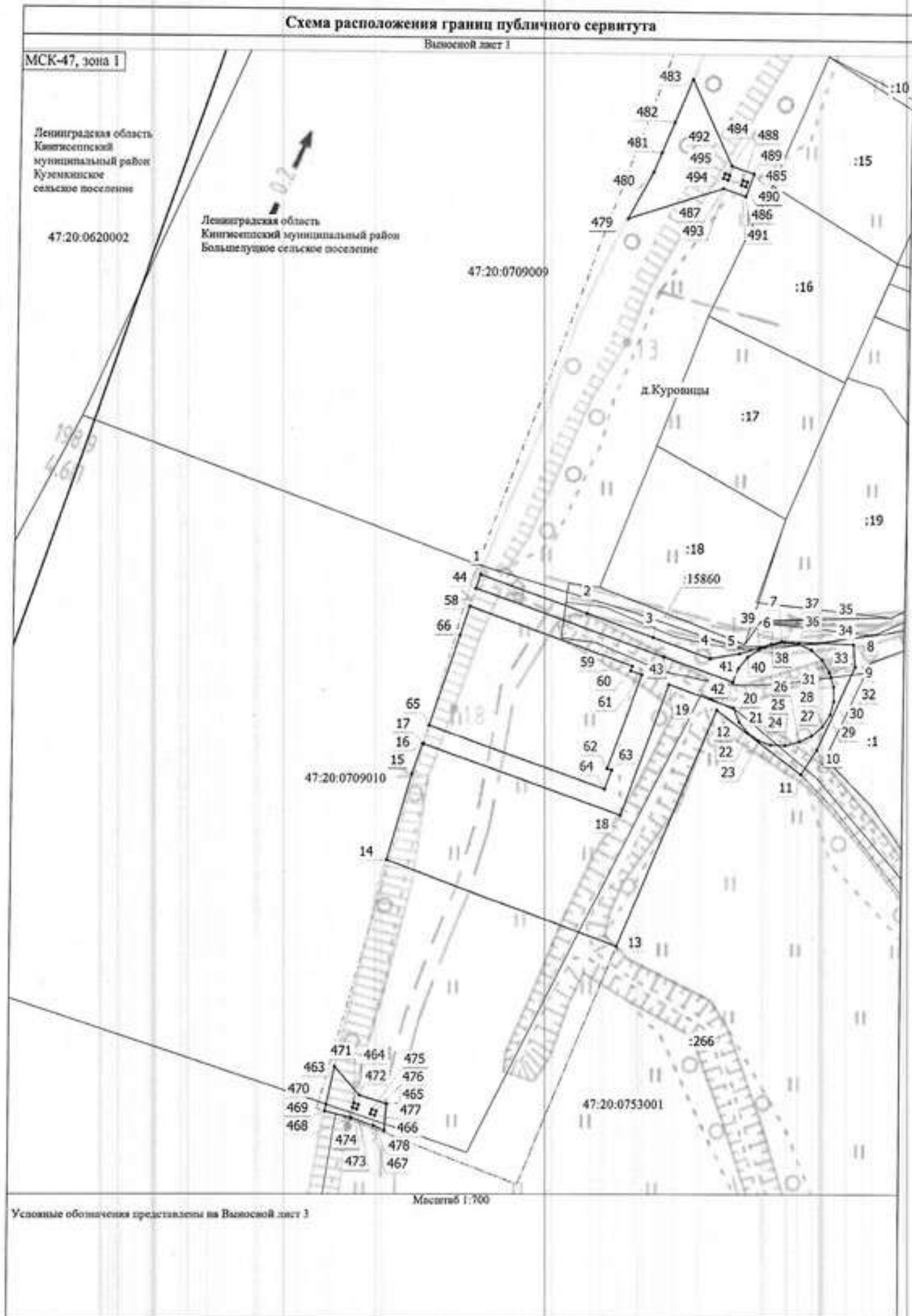
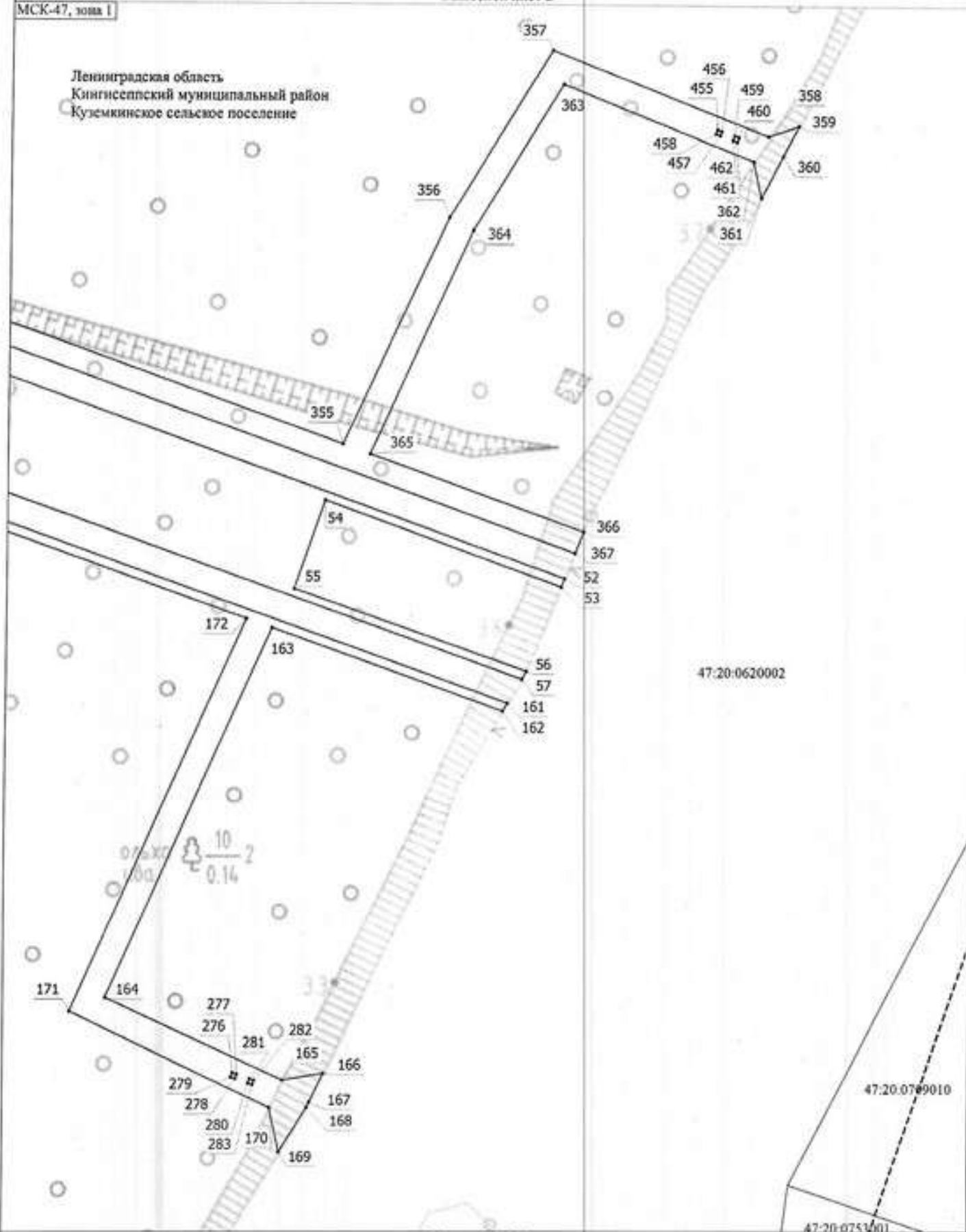


Схема расположения границ публичного сервитута

Выносной лист 2

МСК-47, зона I

Ленинградская область
Кингисеппский муниципальный район
Куземкинское сельское поселение



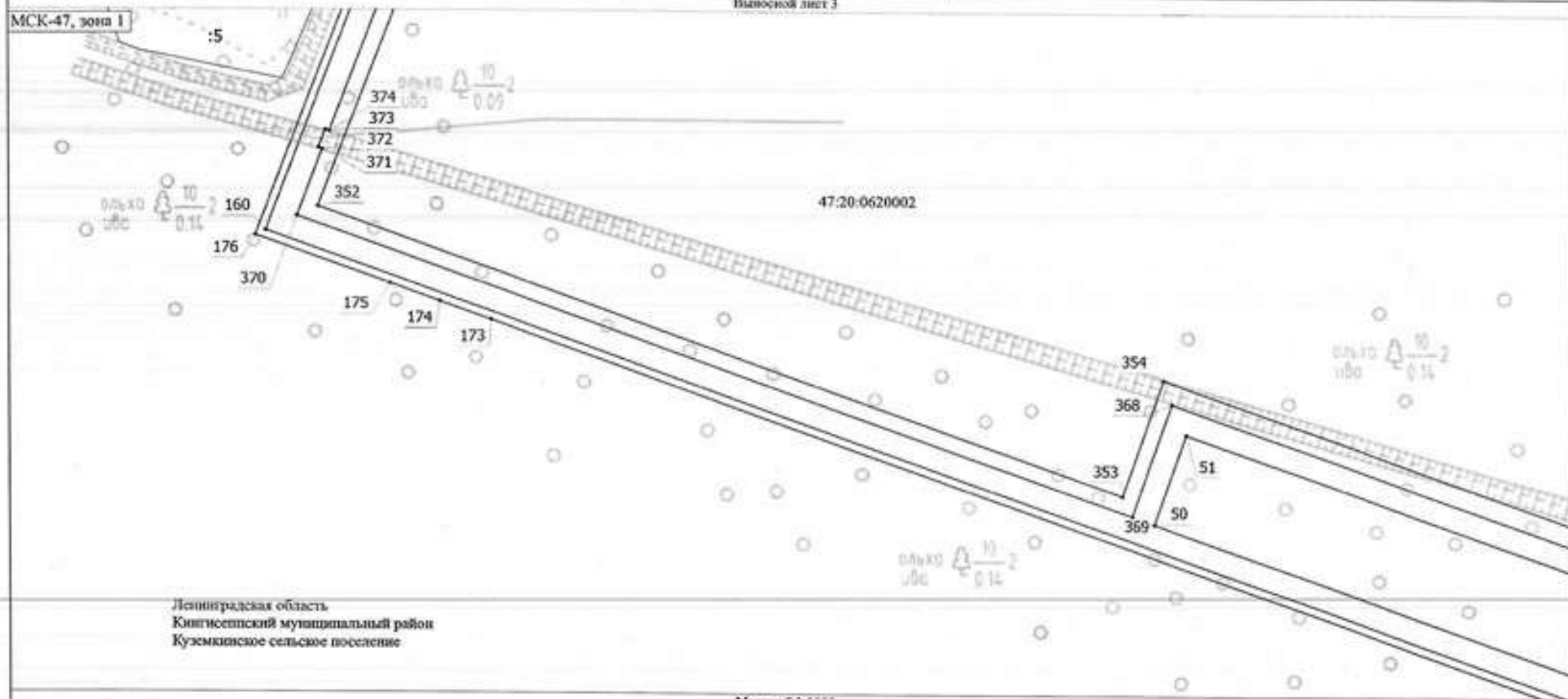
Масштаб 1:800

Условные обозначения представлены на Выносной лист 3

Схема расположения границ публичного сервитута

Выносной лист 3

МСК-47, зона 1



Ленинградская область
Кингисеппский муниципальный район
Куземкинское сельское поселение

Масштаб 1:1000

Условные обозначения

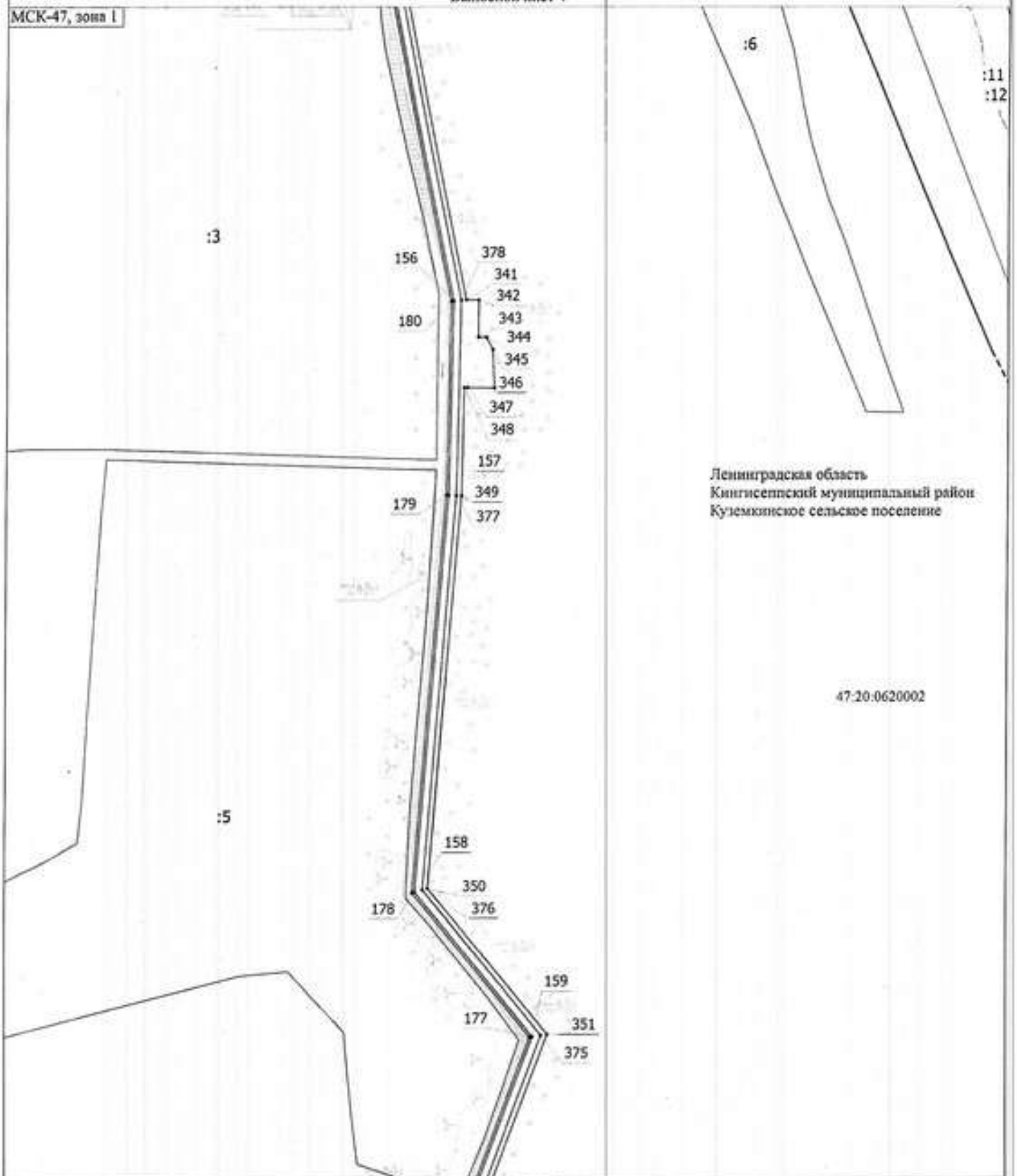
- - Характерная точка границы, сведения о которой позволяют однозначно определить ее положение на местности
- - Проектные границы публичного сервитута
- - Граница здания, сооружения
- - Граница населенного пункта
- :5 - Кадастровый номер земельного участка
- Ленинградская область Кингисеппский муниципальный район Куземкинское сельское поселение - Наименование муниципального образования

- 1 - Обозначение новой характерной точки
- - Часть границы, сведения ЕГРН о которой позволяют однозначно определить ее положение на местности
- - Граница кадастрового квартала
- - Граница муниципального образования
- 47:20:0753001 - Номер кадастрового квартала

Схема расположения границ публичного сервитута

Выносной лист 4

МСК-47, зона I



Ленинградская область
Кингисеппский муниципальный район
Куземкинское сельское поселение

47.20.0620002

Условные обозначения представлены на Выносной лист 3

Масштаб 1:3000

Схема расположения границ публичного сервитута

Выносной лист 5

МСК-47, зона 1



Ленинградская область
Кингисеппский муниципальный район
Куземюжское сельское поселение

47.20.0620001

:2

:3

47.20.0620002

береза  6-2
береза  0.96

Условные обозначения представлены на Выносной лист 3

Масштаб 1:1000

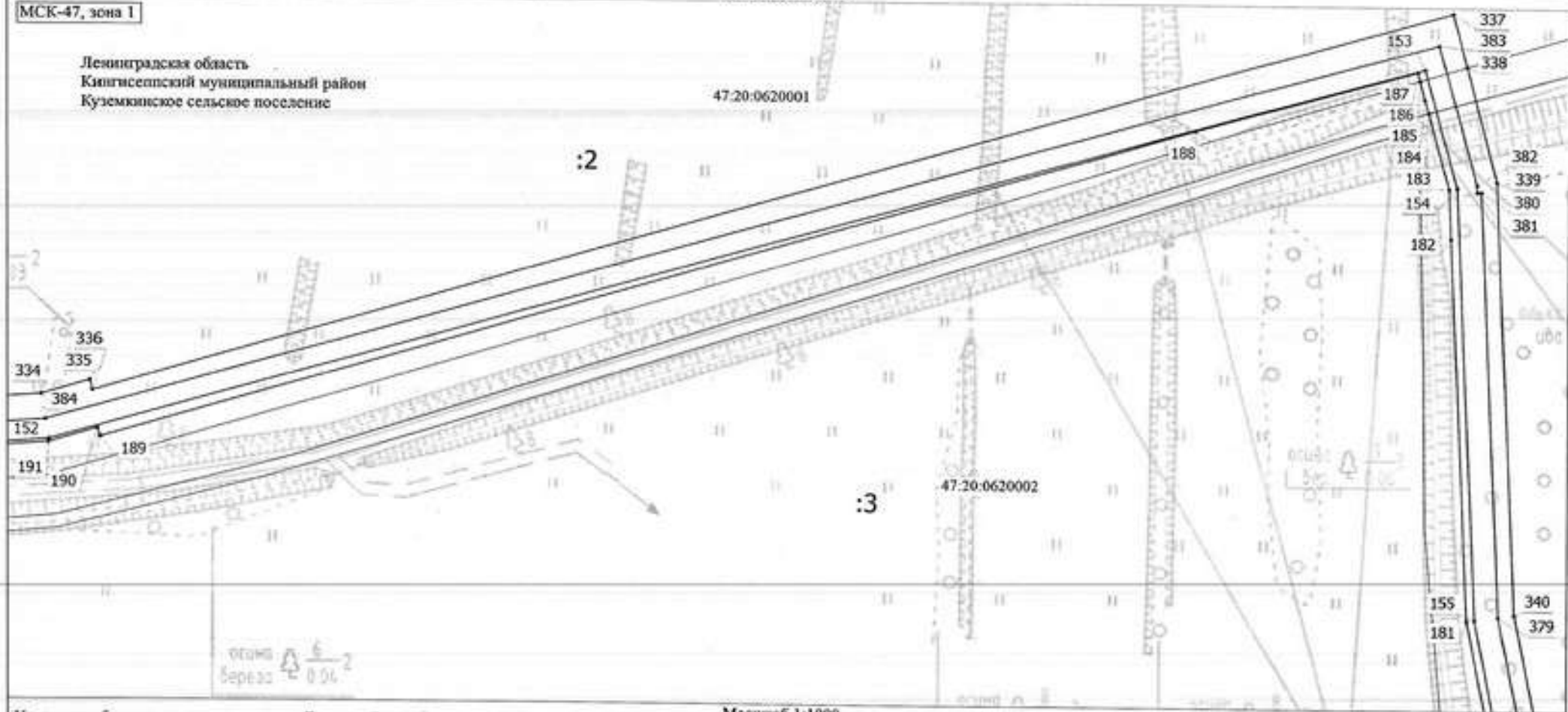
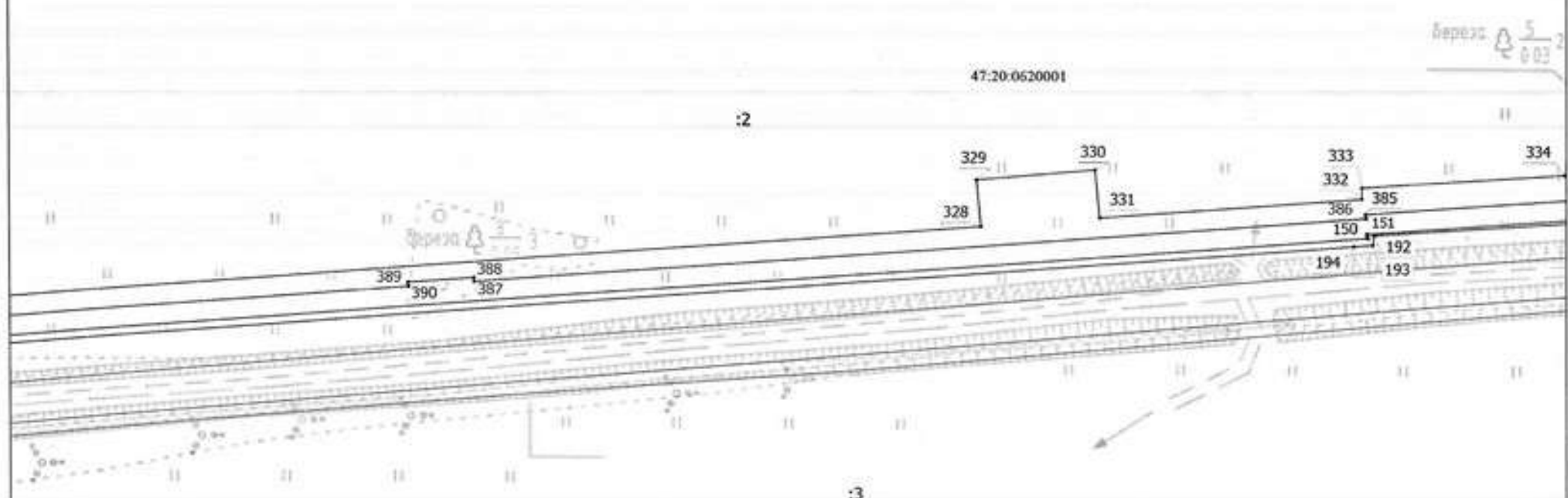


Схема расположения границ публичного сервитута

Выносной лист 6

МСК-47, зона 1



Ленинградская область
Кингисеппский муниципальный район
Куземкинское сельское поселение

47.20.0620002

Условные обозначения представлены на Выносной лист 3

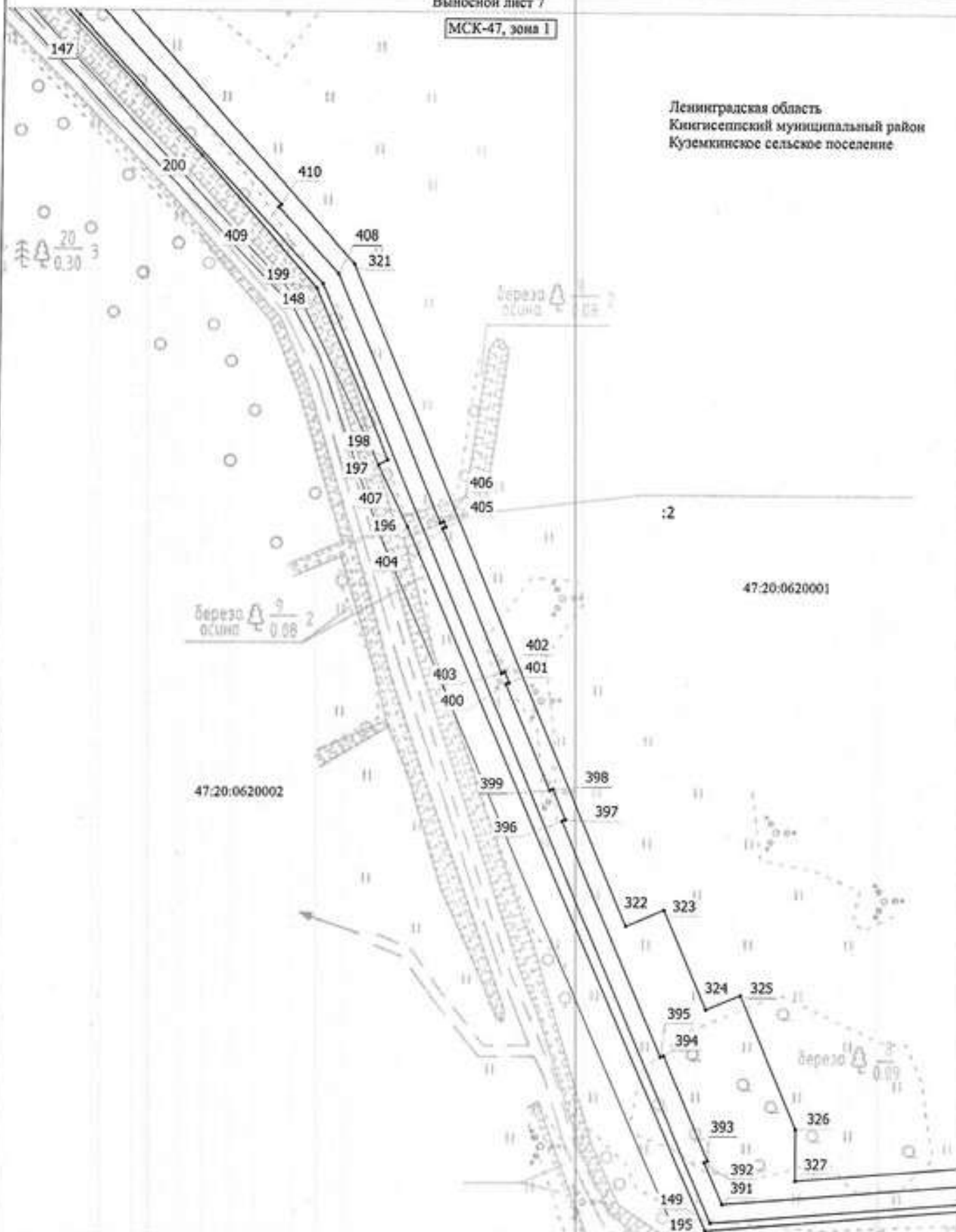
Масштаб 1:1000

Схема расположения границ публичного сервитута

Выносной лист 7

МСК-47, зона I

Ленинградская область
Кингисеппский муниципальный район
Куземкинское сельское поселение



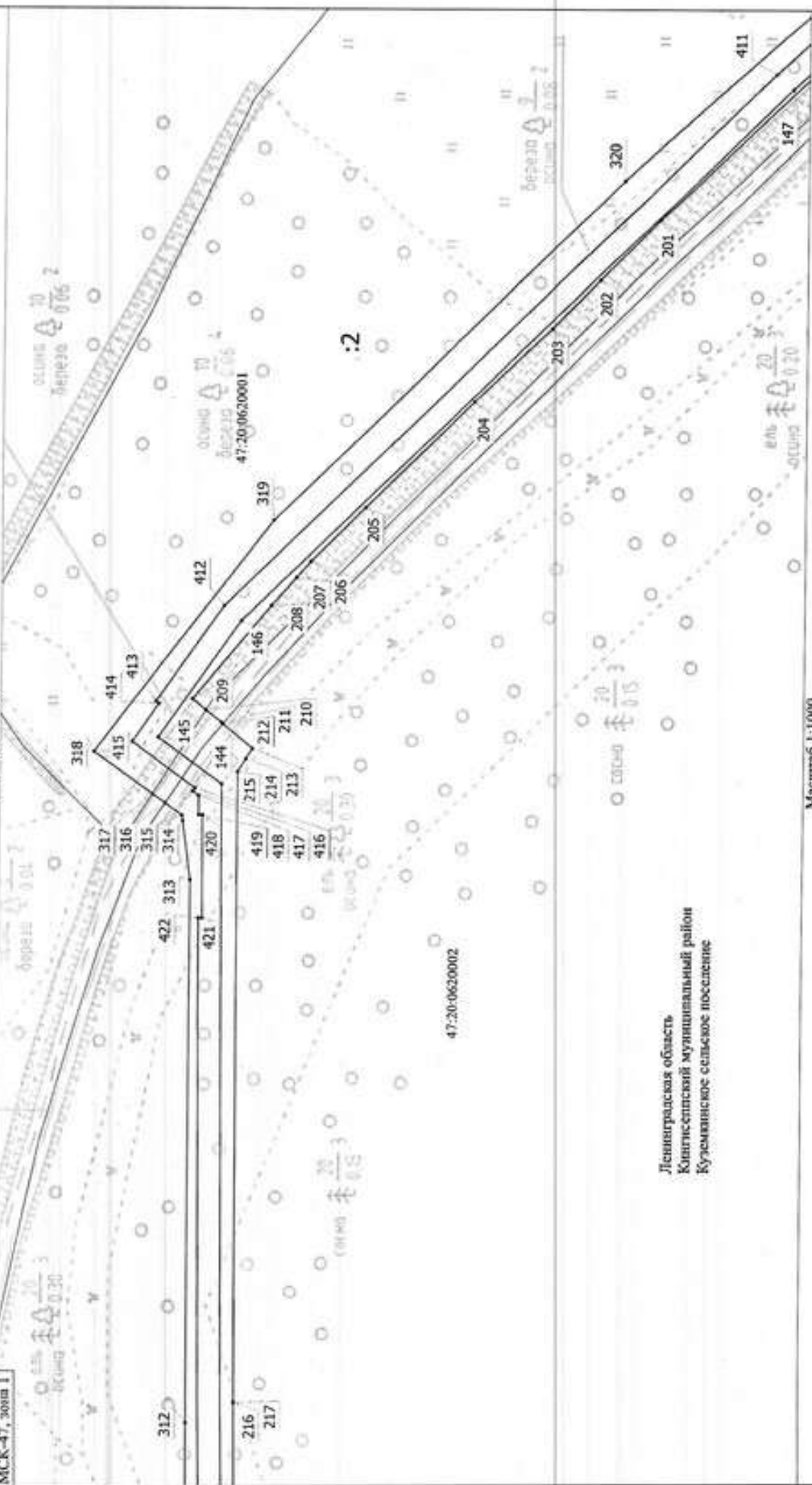
Масштаб 1:1000

Условные обозначения представлены на Выносной лист 3

Схема расположения границ публичного сервитута

Выносной лист 8

МСК-47, зона 1

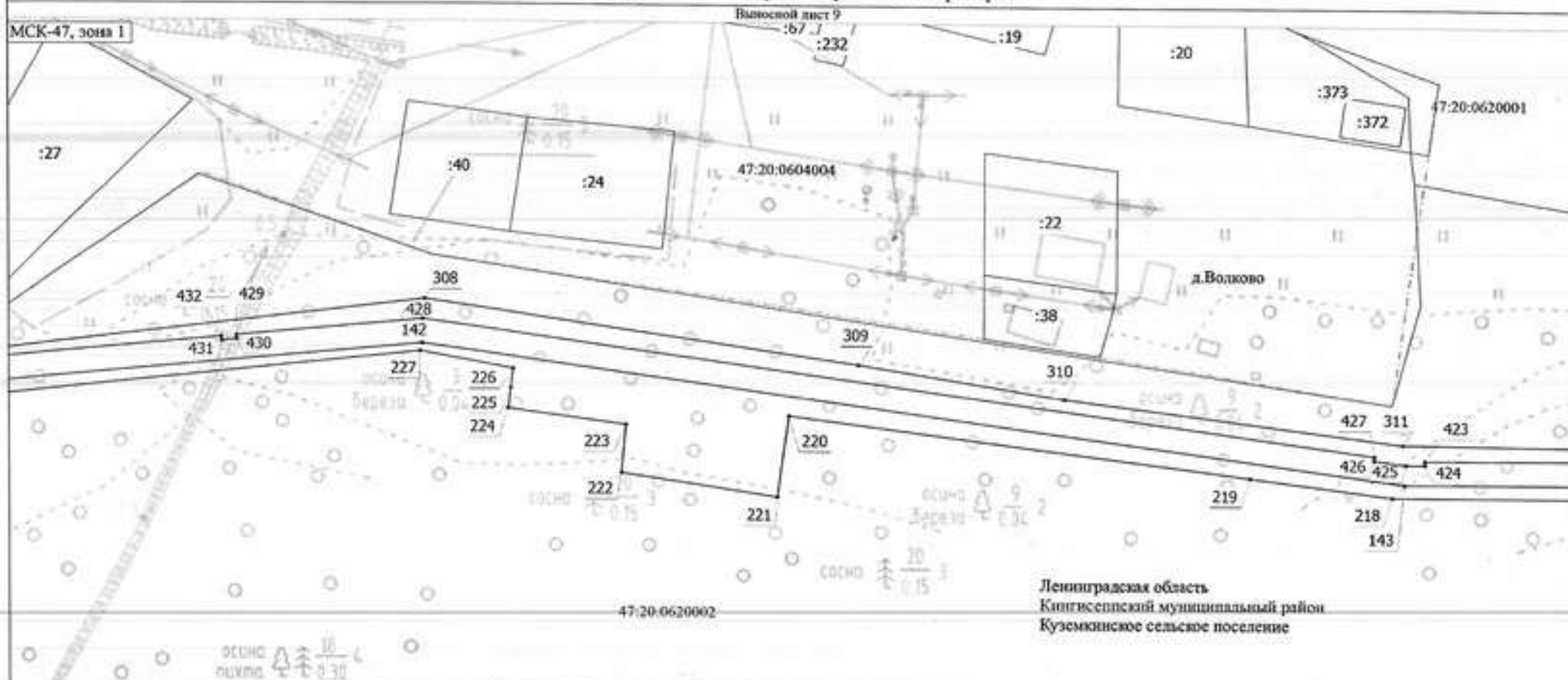


Ленинградская область
Клинтский муниципальный район
Куземанское сельское поселение

Масштаб 1:1000

Условные обозначения представлены на Выносной лист 3

Схема расположения границ публичного сервитута



Ленинградская область
Кингисеппский муниципальный район
Куземкинское сельское поселение

Условные обозначения

- - Характерная точка границы, сведения о которой позволяют однозначно определить ее положение на местности
- - Проектное местоположение газопровода
- - Часть границы, сведения ЕГРН о которой позволяют однозначно определять ее положение на местности
- - - - - Граница населенного пункта

Ленинградская область Кингисеппский муниципальный район Куземкинское сельское поселение

- Наименование муниципального образования

Масштаб 1:1000

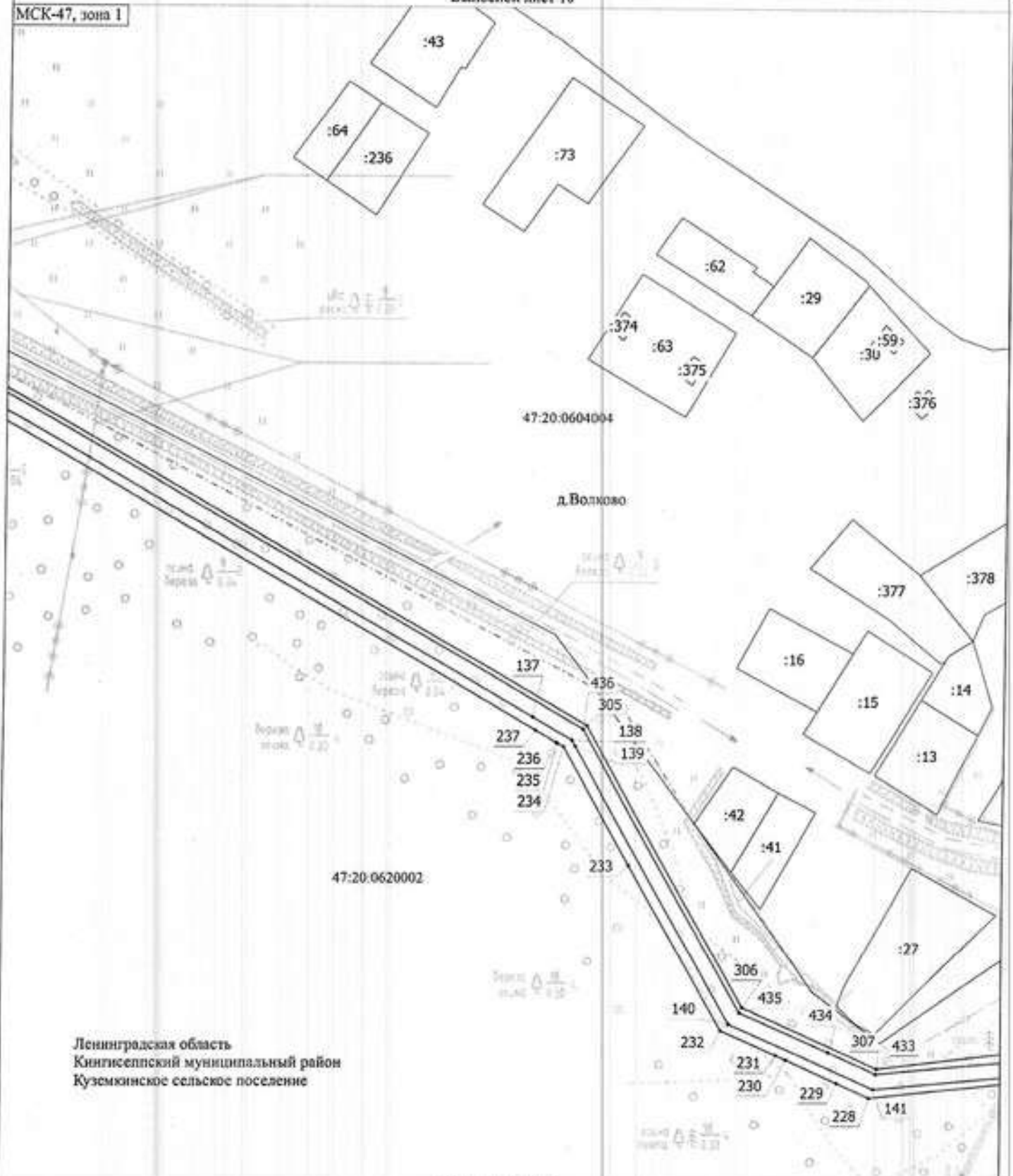
- 1 - Обозначение новой характерной точки
- - Проектные границы публичного сервитута
- - Граница кадастрового квартала
- - Кадастровый номер земельного участка
- - Наименование населенного пункта

:232
д.Волково

Схема расположения границ публичного сервитута

Выносной лист 10

МСК-47, зона 1



Ленинградская область
Книгиселпский муниципальный район
Куземжинское сельское поселение

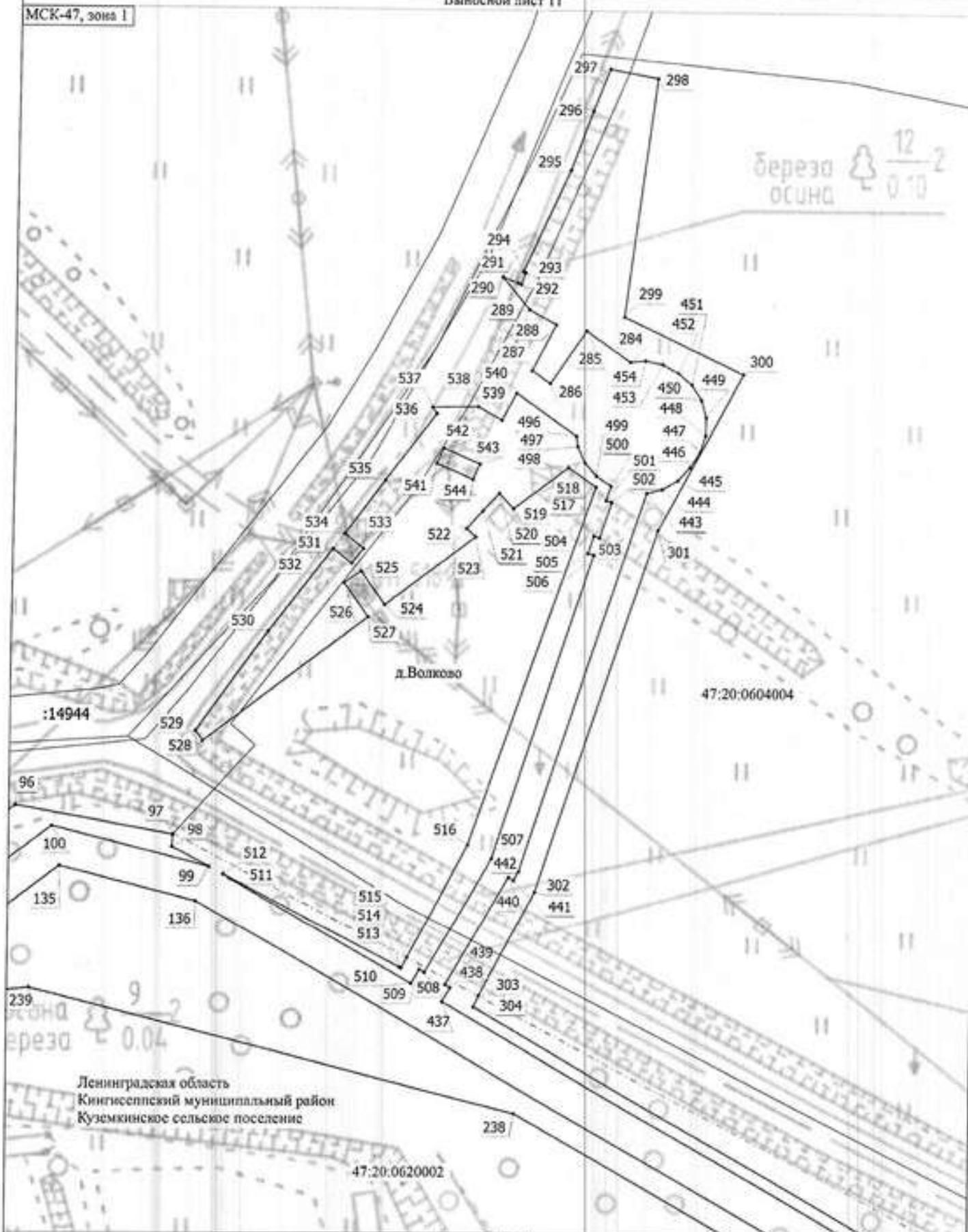
Условные обозначения представлены на Выносной лист 3

Масштаб 1:1500

Схема расположения границ публичного сервитута

Выносной лист 11

МСК-47, зона 1



Ленинградская область
Кингисеппский муниципальный район
Куземкинское сельское поселение

Масштаб 1:600

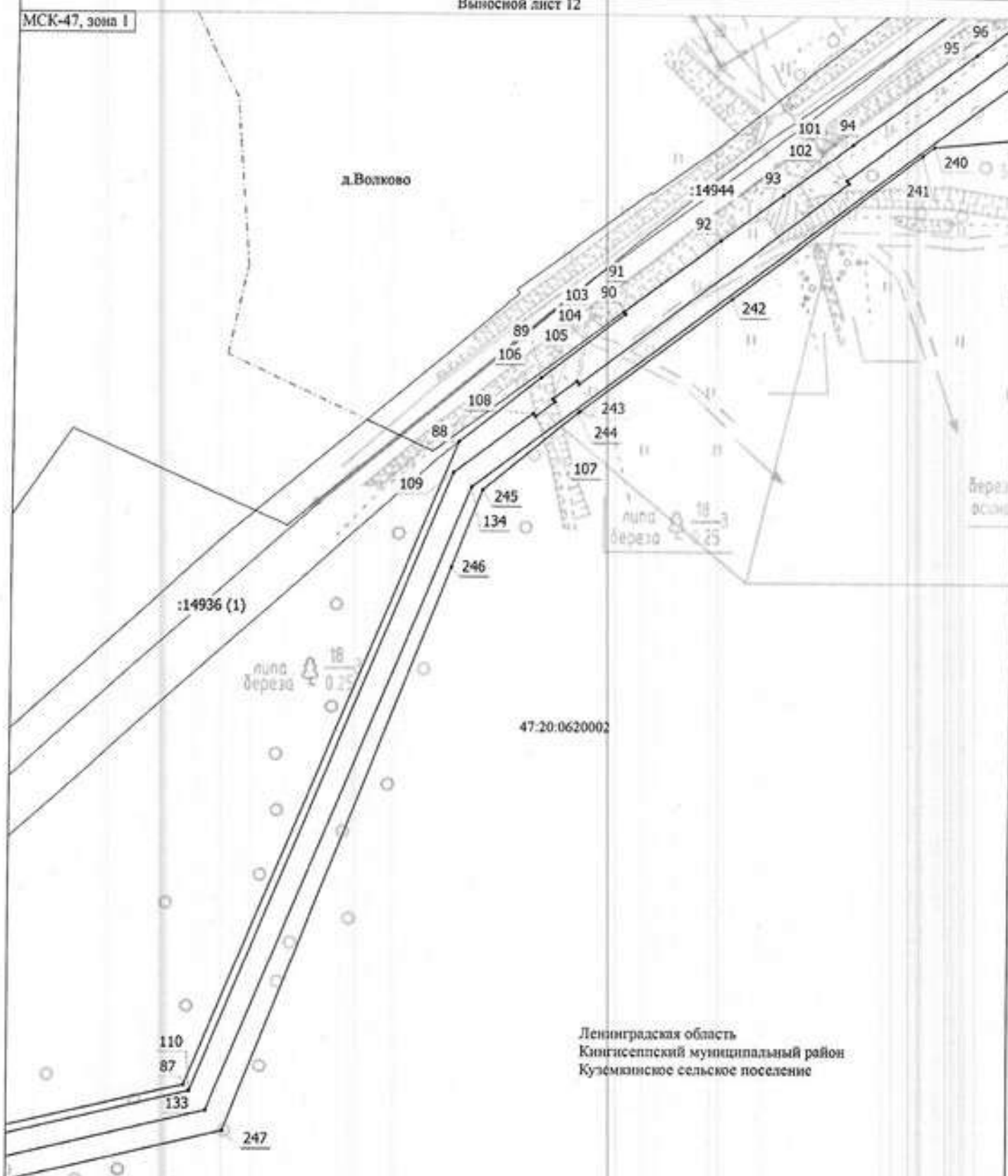
Условные обозначения представлены на Выносной лист 3

Схема расположения границ публичного сервитута

Выносной лист 12

МСК-47, зона I

д. Волково



Ленинградская область
Кингисеппский муниципальный район
Кузёмкинское сельское поселение

Условные обозначения представлены на Выносной лист 3

Масштаб 1:1000

Схема расположения границ публичного сервитута

Выявление мест 13

МСК-47, зона 1

:12

:14936 (1)

47.20.0620002

Ленинградская область
Кингисеппский муниципальный район
Кулемзинское сельское поселение

Масштаб 1:2000

Условные обозначения соответствуют на Выявление мест 3

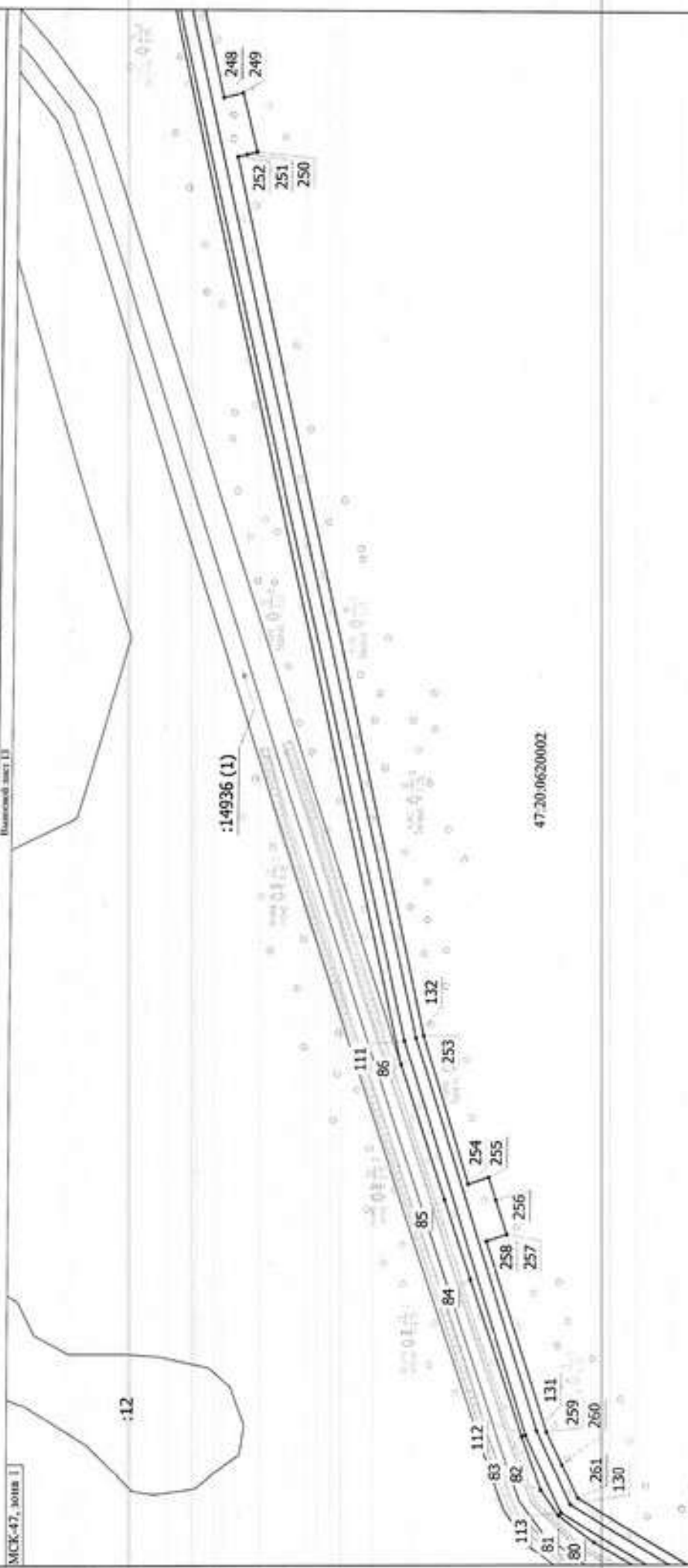
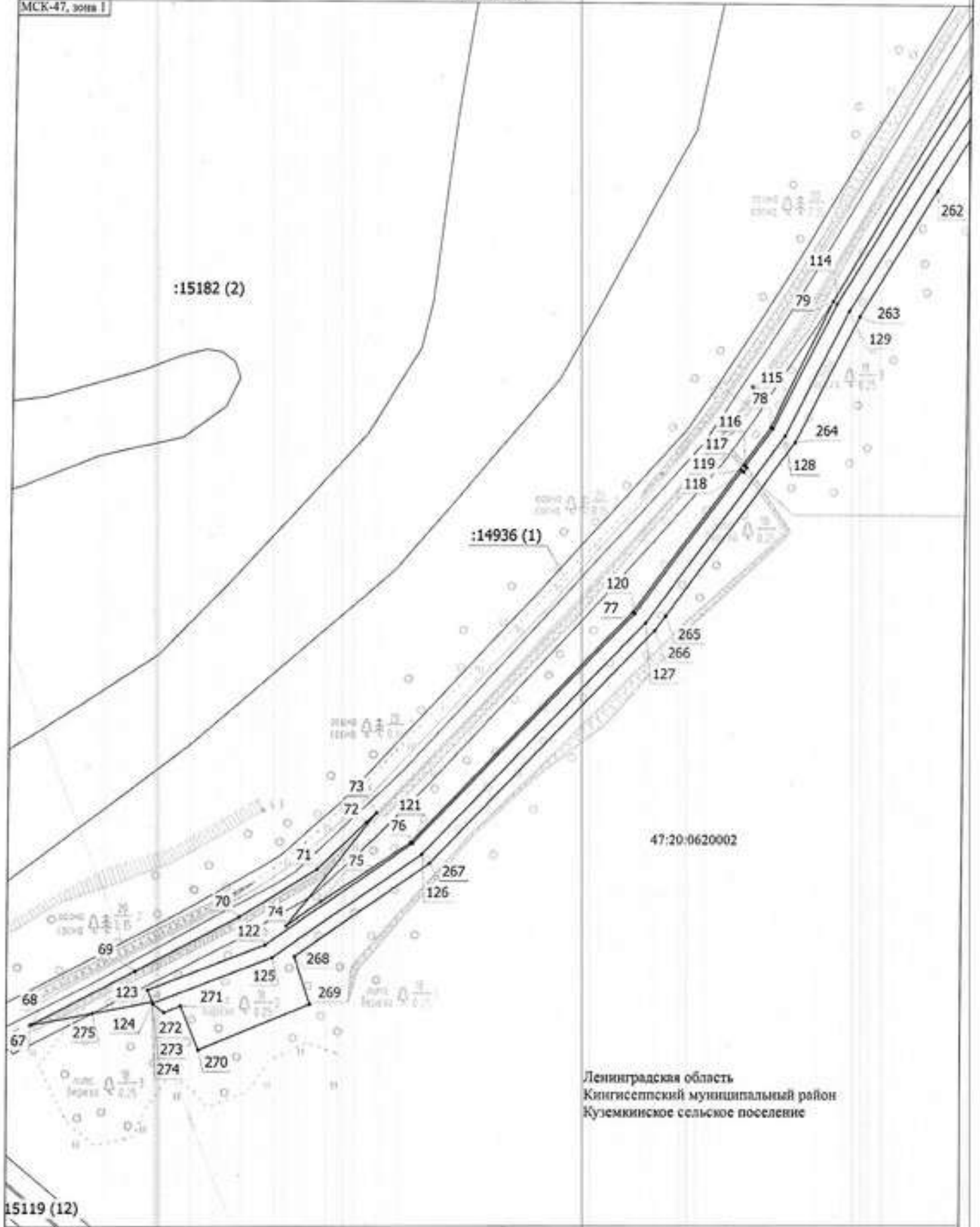


Схема расположения границ публичного сервитута

МСК-47, зона I

Высотной лист 12



Ленинградская область
Кингисеппский муниципальный район
Куземкинское сельское поселение

15119 (12)

Масштаб 1:1500

Условные обозначения представлены на высотной лист 1

Схема расположения границ публичного сервитута

Выносной лист 15

МСК-47, зона 1

:15860/7 (2)

д. Куровицы

:19

46

:14887 (1)

:14932

47:20:0709005

45

47

0/7 (1)

48

:15860/4 (1)

:15860/5 (2)

:15860 (2)

:15104

49

:14951 (5)

Ленинградская область
Кингисеппский муниципальный район
Большелуцкое сельское поселение

:15860/5 (4)

:3172 (2)

Условные обозначения представлены на Выносной лист 3

Масштаб 1:500

Приложение № 2
к постановлению администрации
Кингисеппского муниципального района Ленинградской области
от "18" 12. 2023г. № 3836

График выполнения работ

для складирувания строительных и иных материалов, возведение некапитальных строений, сооружений (включая отражённнн, бытовки, навесы) и (или) размещение строительной техники, которые необходимы для обеспечения строительства линейного объекта системы газоснабжения местного значения «Межпоселковый газопровод до д. Волково - д. Куровицы Кингисеппского района Ленинградской области (этап 2)»

01.2024-06.2027	Выполненин работ
X	«Складирувание строительных и иных материалов, возведение некапитальных строений, сооружений (включая отражённн, бытовки, навесы) и (или) размещение строительной техники, которые необходимы для обеспечения строительства линейного объекта системы газоснабжения местного значения «Межпоселковый газопровод до д. Волково - д. Куровицы Кингисеппского района Ленинградской области (этап 2)»