



АДМИНИСТРАЦИЯ
МУНИЦИПАЛЬНОГО ОБРАЗОВАНИЯ
«КИНГИСЕППСКИЙ МУНИЦИПАЛЬНЫЙ РАЙОН»
ЛЕНИНГРАДСКОЙ ОБЛАСТИ

ПОСТАНОВЛЕНИЕ

18.12.2023 № 3838

Об установлении публичного сервитута на земли и земельные участки, расположенные на территории Кингисеппского муниципального района Ленинградской области, в целях строительства и эксплуатации линейного объекта системы газоснабжения и его неотъемлемых технологических частей местного значения

На основании статьи 23, главы V.7 Земельного Кодекса Российской Федерации и в связи с ходатайством общества с ограниченной ответственностью «Газпром газификация» (ООО «Газпром газификация») ОГРН 1217800107744 ИНН 7813655197, адрес юридического лица: 194044 г.Санкт-Петербург, вн.тер.г.Муниципальный округ Сампсониевское, пр-кт Большой Сампсониевский, д.60, литера А, администрация

п о с т а н о в л я е т:

1. Установить публичный сервитут в отношении земельных участков с кадастровыми номерами 47:20:0000000:3183, 47:20:1014001:44, а так же в отношении земель расположенных в кадастровых кварталах 47:20:1024001, 47:20:1011005, 47:20:1011004, 47:20:1011002, 47:20:1011001, 47:20:1014001, в границах согласно приложению 1.

Цель установления публичного сервитута – строительство и эксплуатация линейного объекта системы газоснабжения местного значения «Межпоселковый газопровод до д.Малая Пустомержа – д.Онстопель Кингисеппского района Ленинградской области».

2. Утвердить границы публичного сервитута согласно приложению.

3. Публичный сервитут устанавливается на срок 10 лет.

4. Срок, в течение которого использование земельных участков (его частей) и (или) расположенных на них объектов недвижимости в соответствии с их разрешенным использованием будет в соответствии с подпунктом 4 пункта 1

статьи 39.41 Земельного кодекса Российской Федерации невозможно или существенно затруднено в связи с осуществлением деятельности, для обеспечения которой устанавливается публичный сервитут (при возникновении таких обстоятельств) – 11 месяцев (приложение 2).

5. Публичный сервитут устанавливается в соответствии с проектом планировки и проектом межевания территории, утвержденным Постановлением администрации МО «Кингисеппский муниципальный район» от 30.10.2023 года №3207 «Об утверждении документации по планировке территории в целях размещения линейного объекта: «Межпоселковый газопровод до д.Малая Пустомержа – д.Онстопель Кингисеппского района Ленинградской области».

Программой развития газоснабжения и газификации Ленинградской области на период 2021-2025 годы.

6. Для обеспечения нормальных условий эксплуатации и исключения возможности повреждения газопровода межпоселкового и объектов, входящих в его состав, устанавливаются зоны с особыми условиями территории в соответствии с Постановлением Правительства Российской Федерации от 20.11.2000 № 878 «Об утверждении Правил охраны газораспределительных сетей».

7. В соответствии с п.7 ст. 39.46 Земельного кодекса РФ, плата за публичный сервитут в отношении земельных участков, находящихся в частной собственности или находящихся в государственной или муниципальной собственности и предоставленных гражданам или юридическим лицам, определяется в соответствии с Федеральным законом "Об оценочной деятельности в Российской Федерации" и методическими рекомендациями, утверждаемыми федеральным органом исполнительной власти, осуществляющим функции по выработке государственной политики и нормативно-правовому регулированию в сфере земельных отношений. Размер такой платы определяется на дату, предшествующую не более чем на тридцать дней дате направления правообладателю земельного участка соглашения об осуществлении публичного сервитута.

8. ООО «Газпром газификация»:

8.1. в соответствии со ст.39.47 Земельного кодекса РФ, заключить с собственниками земельных участков с кадастровыми номерами 47:20:0000000:3183, 47:20:1014001:44 соглашение об осуществлении публичного сервитута в письменной форме путем составления одного документа, подписанного сторонами;

8.2. привести земли и земельные участки, указанные в приложении 1 в состояние, пригодное для использования в соответствии с видом разрешенного использования, в сроки, предусмотренные п.8 ст.39.50 Земельного кодекса РФ.

9. В течение пяти рабочих дней со дня принятия настоящего постановления:

9.1. разместить решение об установлении публичного сервитута на официальном сайте <https://www.kingisepplo.ru/>;

9.2. направить копию постановления об установлении публичного сервитута в Управление Федеральной службы государственной регистрации, кадастра и картографии по Ленинградской области;

10. Публичный сервитут устанавливается со дня внесения сведений о нем в Единый государственный реестр недвижимости.

11. Контроль за исполнением настоящего постановления возложить на первого заместителя главы администрации МО «Кингисеппский муниципальный район» по управлению имуществом, земельным отношениям и градостроительству С.Г. Соболева.

Глава администрации
МО «Кингисеппский муниципальный район»



Ю.И.Запалатский

Данилова, 48832
7 экз. 08.12.2023

ОПИСАНИЕ МЕСТОПОЛОЖЕНИЯ ГРАНИЦ ПУБЛИЧНОГО СЕРВИТУТА

Публичный сервитут в целях строительства и эксплуатации линейного объекта системы газоснабжения «Межпоселковый газопровод до д. Малая Пустомержа - д. Онстопель Кингисеппского района Ленинградской области»

(наименование объекта, местоположение границ которого описано (далее - объект))

Раздел 1

Сведения об объекте

№ п/п	Характеристики объекта	Описание характеристик
1	2	3
1.	Местоположение объекта	Ленинградская область, район Кингисеппский, город Кингисепп
2.	Площадь объекта +/- величина погрешности определения площади (Р +/- Дельта Р)	19585 +/- 49 м ²
3.	Иные характеристики объекта	Публичный сервитут установлен на 10 лет в пользу ООО "Газпром газификация", на основании постановления администрации МО "Кингисеппский муниципальный район" Ленинградской области от 14.11.2023 №б/н в целях строительства и эксплуатации линейного объекта системы газоснабжения «Межпоселковый газопровод до д. Малая Пустомержа - д. Онстопель Кингисеппского района Ленинградской области». Обладателем публичного сервитута является ООО "Газпром газификация", электронный адрес для связи: info@eoggazprom.ru, почтовый адрес для связи: 194044, Санкт-Петербург, вн. тер. г. Муниципальный округ Сампсониевское, Большой Сампсониевский проспект, д. 60, литера А. Решение об установлении публичного сервитута опубликовано по ссылке: https://kingisepplo.ru/index.php/opublikovannye-npa.html .

Раздел 2

Сведения о местоположении границ объекта

1. Система координат МСК-47, зона I

2. Сведения о характерных точках границ объекта

Обозначение характерных точек границ	Координаты, м		Метод определения координат характерной точки	Средняя квадратическая погрешность положения характерной точки (M _t), м	Описание обозначения точки на местности (при наличии)
	X	Y			
1	2	3	4	5	6
1	376016.13	1303072.18	Метод спутниковых геодезических измерений (определений)	0.10	-
2	376049.80	1303205.67	Метод спутниковых геодезических измерений (определений)	0.10	-
3	376169.42	1303341.48	Метод спутниковых геодезических измерений (определений)	0.10	-
4	376350.11	1303574.00	Метод спутниковых геодезических измерений (определений)	0.10	-
5	376366.89	1303602.24	Метод спутниковых геодезических измерений (определений)	0.10	-
6	376391.96	1303630.81	Метод спутниковых геодезических измерений (определений)	0.10	-
7	376405.21	1303660.10	Метод спутниковых геодезических измерений (определений)	0.10	-
8	376407.01	1303683.50	Метод спутниковых геодезических измерений (определений)	0.10	-
9	376414.37	1303721.99	Метод спутниковых геодезических измерений (определений)	0.10	-
10	376432.20	1303832.65	Метод спутниковых геодезических измерений (определений)	0.10	-
11	376438.29	1303841.75	Метод спутниковых геодезических измерений (определений)	0.10	-

2. Сведения о характерных точках границ объекта

Обозначение характерных точек границ	Координаты, м		Метод определения координат характерной точки	Средняя квадратическая погрешность положения характерной точки (M _t), м	Описание обозначения точки на местности (при наличии)
	X	Y			
1	2	3	4	5	6
12	376485.36	1303866.71	Метод спутниковых геодезических измерений (определений)	0.10	-
13	376549.73	1303917.97	Метод спутниковых геодезических измерений (определений)	0.10	-
14	376553.33	1303922.48	Метод спутниковых геодезических измерений (определений)	0.10	-
15	376559.68	1303927.93	Метод спутниковых геодезических измерений (определений)	0.10	-
16	376562.56	1303928.11	Метод спутниковых геодезических измерений (определений)	0.10	-
17	376574.28	1303940.17	Метод спутниковых геодезических измерений (определений)	0.10	-
18	376583.13	1303936.11	Метод спутниковых геодезических измерений (определений)	0.10	-
19	376588.04	1303933.85	Метод спутниковых геодезических измерений (определений)	0.10	-
20	376604.33	1303950.29	Метод спутниковых геодезических измерений (определений)	0.10	-
21	376614.40	1303963.95	Метод спутниковых геодезических измерений (определений)	0.10	-
22	376603.58	1303971.94	Метод спутниковых геодезических измерений (определений)	0.10	-
23	376611.93	1303983.26	Метод спутниковых геодезических измерений (определений)	0.10	-
24	376610.13	1303984.18	Метод спутниковых геодезических измерений (определений)	0.10	-

2. Сведения о характерных точках границ объекта

Обозначение характерных точек границ	Координаты, м		Метод определения координат характерной точки	Средняя квадратическая погрешность положения характерной точки (Мт), м	Описание обозначения точки на местности (при наличии)
	X	Y			
1	2	3	4	5	6
25	376624.02	1304004.07	Метод спутниковых геодезических измерений (определений)	0.10	-
26	376629.91	1304012.34	Метод спутниковых геодезических измерений (определений)	0.10	-
27	376631.20	1304014.41	Метод спутниковых геодезических измерений (определений)	0.10	-
28	376645.18	1304042.76	Метод спутниковых геодезических измерений (определений)	0.10	-
29	376662.15	1304087.88	Метод спутниковых геодезических измерений (определений)	0.10	-
30	376665.91	1304099.40	Метод спутниковых геодезических измерений (определений)	0.10	-
31	376664.97	1304099.84	Метод спутниковых геодезических измерений (определений)	0.10	-
32	376667.49	1304105.15	Метод спутниковых геодезических измерений (определений)	0.10	-
33	376670.33	1304118.41	Метод спутниковых геодезических измерений (определений)	0.10	-
34	376673.88	1304126.89	Метод спутниковых геодезических измерений (определений)	0.10	-
35	376676.19	1304133.90	Метод спутниковых геодезических измерений (определений)	0.10	-
36	376679.33	1304143.26	Метод спутниковых геодезических измерений (определений)	0.10	-
37	376683.59	1304155.66	Метод спутниковых геодезических измерений (определений)	0.10	-

2. Сведения о характерных точках границ объекта

Обозначение характерных точек границ	Координаты, м		Метод определения координат характерной точки	Средняя квадратическая погрешность положения характерной точки (M _t), м	Описание обозначения точки на местности (при наличии)
	X	Y			
1	2	3	4	5	6
38	376694.15	1304192.91	Метод спутниковых геодезических измерений (определений)	0.10	-
39	376700.82	1304218.66	Метод спутниковых геодезических измерений (определений)	0.10	-
40	376730.06	1304253.41	Метод спутниковых геодезических измерений (определений)	0.10	-
41	376752.44	1304281.39	Метод спутниковых геодезических измерений (определений)	0.10	-
42	376780.61	1304312.32	Метод спутниковых геодезических измерений (определений)	0.10	-
43	376838.47	1304357.22	Метод спутниковых геодезических измерений (определений)	0.10	-
44	376845.22	1304362.50	Метод спутниковых геодезических измерений (определений)	0.10	-
45	376849.86	1304356.48	Метод спутниковых геодезических измерений (определений)	0.10	-
46	376917.77	1304408.91	Метод спутниковых геодезических измерений (определений)	0.10	-
47	376981.09	1304457.29	Метод спутниковых геодезических измерений (определений)	0.10	-
48	377034.18	1304619.87	Метод спутниковых геодезических измерений (определений)	0.10	-
49	377035.91	1304625.75	Метод спутниковых геодезических измерений (определений)	0.10	-
50	377036.45	1304626.98	Метод спутниковых геодезических измерений (определений)	0.10	-

2. Сведения о характерных точках границ объекта

Обозначение характерных точек границ	Координаты, м		Метод определения координат характерной точки	Средняя квадратическая погрешность положения характерной точки (M _t), м	Описание обозначения точки на местности (при наличии)
	X	Y			
1	2	3	4	5	6
51	377026.94	1304630.09	Метод спутниковых геодезических измерений (определений)	0.10	-
52	377020.25	1304610.89	Метод спутниковых геодезических измерений (определений)	0.10	-
53	377020.44	1304610.56	Метод спутниковых геодезических измерений (определений)	0.10	-
54	377015.85	1304591.91	Метод спутниковых геодезических измерений (определений)	0.10	-
55	377013.71	1304590.30	Метод спутниковых геодезических измерений (определений)	0.10	-
56	377010.03	1304578.70	Метод спутниковых геодезических измерений (определений)	0.10	-
57	377006.66	1304569.98	Метод спутниковых геодезических измерений (определений)	0.10	-
58	377007.27	1304569.77	Метод спутниковых геодезических измерений (определений)	0.10	-
59	376972.55	1304463.34	Метод спутниковых геодезических измерений (определений)	0.10	-
60	376911.68	1304416.84	Метод спутниковых геодезических измерений (определений)	0.10	-
61	376851.67	1304370.51	Метод спутниковых геодезических измерений (определений)	0.10	-
62	376846.99	1304376.58	Метод спутниковых геодезических измерений (определений)	0.10	-
63	376832.32	1304365.11	Метод спутниковых геодезических измерений (определений)	0.10	-

2. Сведения о характерных точках границ объекта

Обозначение характерных точек границ	Координаты, м		Метод определения координат характерной точки	Средняя квадратическая погрешность положения характерной точки (M _t), м	Описание обозначения точки на местности (при наличии)
	X	Y			
1	2	3	4	5	6
64	376773.80	1304319.69	Метод спутниковых геодезических измерений (определений)	0.10	-
65	376744.83	1304287.89	Метод спутниковых геодезических измерений (определений)	0.10	-
66	376722.33	1304259.76	Метод спутниковых геодезических измерений (определений)	0.10	-
67	376713.12	1304248.81	Метод спутниковых геодезических измерений (определений)	0.10	-
68	376709.46	1304240.57	Метод спутниковых геодезических измерений (определений)	0.10	-
69	376706.42	1304236.75	Метод спутниковых геодезических измерений (определений)	0.10	-
70	376702.75	1304232.45	Метод спутниковых геодезических измерений (определений)	0.10	-
71	376701.72	1304231.11	Метод спутниковых геодезических измерений (определений)	0.10	-
72	376701.79	1304230.82	Метод спутниковых геодезических измерений (определений)	0.10	-
73	376694.04	1304222.48	Метод спутниковых геодезических измерений (определений)	0.10	-
74	376693.70	1304219.57	Метод спутниковых геодезических измерений (определений)	0.10	-
75	376692.69	1304217.48	Метод спутниковых геодезических измерений (определений)	0.10	-
76	376690.88	1304213.41	Метод спутниковых геодезических измерений (определений)	0.10	-

2. Сведения о характерных точках границ объекта

Обозначение характерных точек границ	Координаты, м		Метод определения координат характерной точки	Средняя квадратическая погрешность положения характерной точки (M _t), м	Описание обозначения точки на местности (при наличии)
	X	Y			
1	2	3	4	5	6
77	376689.42	1304210.16	Метод спутниковых геодезических измерений (определений)	0.10	-
78	376684.21	1304192.54	Метод спутниковых геодезических измерений (определений)	0.10	-
79	376676.29	1304160.26	Метод спутниковых геодезических измерений (определений)	0.10	-
80	376677.87	1304159.66	Метод спутниковых геодезических измерений (определений)	0.10	-
81	376676.44	1304155.89	Метод спутниковых геодезических измерений (определений)	0.10	-
82	376672.64	1304145.37	Метод спутниковых геодезических измерений (определений)	0.10	-
83	376656.64	1304103.22	Метод спутниковых геодезических измерений (определений)	0.10	-
84	376656.87	1304102.98	Метод спутниковых геодезических измерений (определений)	0.10	-
85	376655.47	1304099.63	Метод спутниковых геодезических измерений (определений)	0.10	-
86	376652.72	1304091.19	Метод спутниковых геодезических измерений (определений)	0.10	-
87	376635.98	1304046.70	Метод спутниковых геодезических измерений (определений)	0.10	-
88	376621.50	1304016.78	Метод спутниковых геодезических измерений (определений)	0.10	-
89	376607.50	1303994.11	Метод спутниковых геодезических измерений (определений)	0.10	-

2. Сведения о характерных точках границ объекта

Обозначение характерных точек границ	Координаты, м		Метод определения координат характерной точки	Средняя квадратическая погрешность положения характерной точки (M _t), м	Описание обозначения точки на местности (при наличии)
	X	Y			
1	2	3	4	5	6
90	376584.60	1303963.06	Метод спутниковых геодезических измерений (определений)	0.10	-
91	376570.40	1303948.72	Метод спутниковых геодезических измерений (определений)	0.10	-
92	376569.51	1303949.61	Метод спутниковых геодезических измерений (определений)	0.10	-
93	376558.08	1303937.85	Метод спутниковых геодезических измерений (определений)	0.10	-
94	376555.71	1303937.70	Метод спутниковых геодезических измерений (определений)	0.10	-
95	376546.10	1303929.46	Метод спутниковых геодезических измерений (определений)	0.10	-
96	376542.62	1303925.09	Метод спутниковых геодезических измерений (определений)	0.10	-
97	376479.86	1303875.11	Метод спутниковых геодезических измерений (определений)	0.10	-
98	376431.38	1303849.40	Метод спутниковых геодезических измерений (определений)	0.10	-
99	376422.98	1303836.85	Метод спутниковых геодезических измерений (определений)	0.10	-
100	376422.47	1303835.11	Метод спутниковых геодезических измерений (определений)	0.10	-
101	376404.52	1303723.72	Метод спутниковых геодезических измерений (определений)	0.10	-
102	376397.08	1303684.82	Метод спутниковых геодезических измерений (определений)	0.10	-

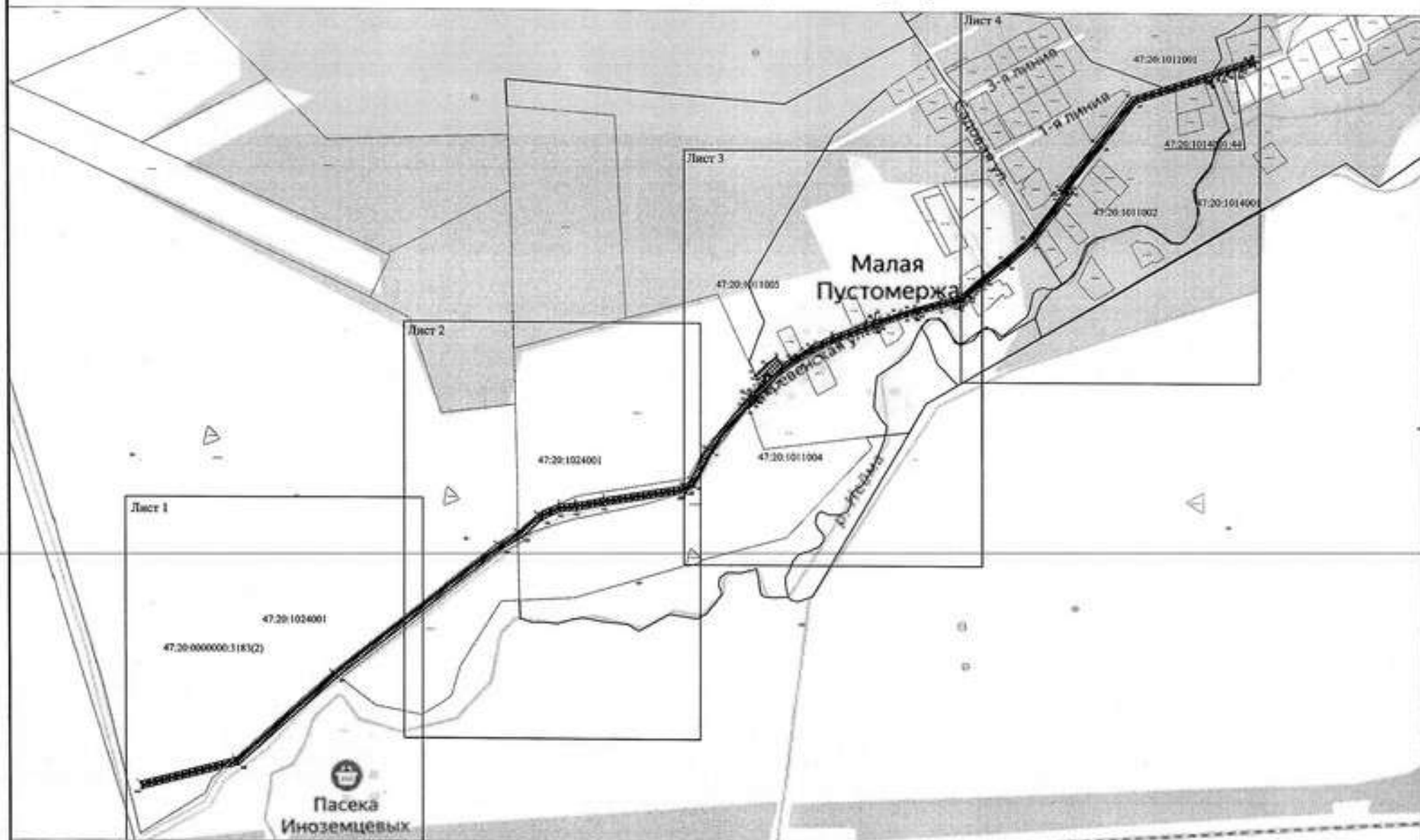
2. Сведения о характерных точках границ объекта

Обозначение характерных точек границ	Координаты, м		Метод определения координат характерной точки	Средняя квадратическая погрешность положения характерной точки (Mt), м	Описание обозначения точки на местности (при наличии)
	X	Y			
1	2	3	4	5	6
103	376395.38	1303662.62	Метод спутниковых геодезических измерений (определений)	0.10	-
104	376383.46	1303636.29	Метод спутниковых геодезических измерений (определений)	0.10	-
105	376358.76	1303608.14	Метод спутниковых геодезических измерений (определений)	0.10	-
106	376341.83	1303579.64	Метод спутниковых геодезических измерений (определений)	0.10	-
107	376161.71	1303347.86	Метод спутниковых геодезических измерений (определений)	0.10	-
108	376040.70	1303210.47	Метод спутниковых геодезических измерений (определений)	0.10	-
109	376006.43	1303074.63	Метод спутниковых геодезических измерений (определений)	0.10	-
1	376016.13	1303072.18	Метод спутниковых геодезических измерений (определений)	0.10	-





3. Сведения о характерных точках части (частей) границы объекта


Обозначение характерных точек части границы	Координаты, м		Метод определения координат характерной точки	Средняя квадратическая погрешность положения характерной точки (Mt), м	Описание обозначения точки на местности (при наличии)
	X	Y			
1	2	3	4	5	6
-	-	-	-	-	-

Схема расположения границ публичного сервитута



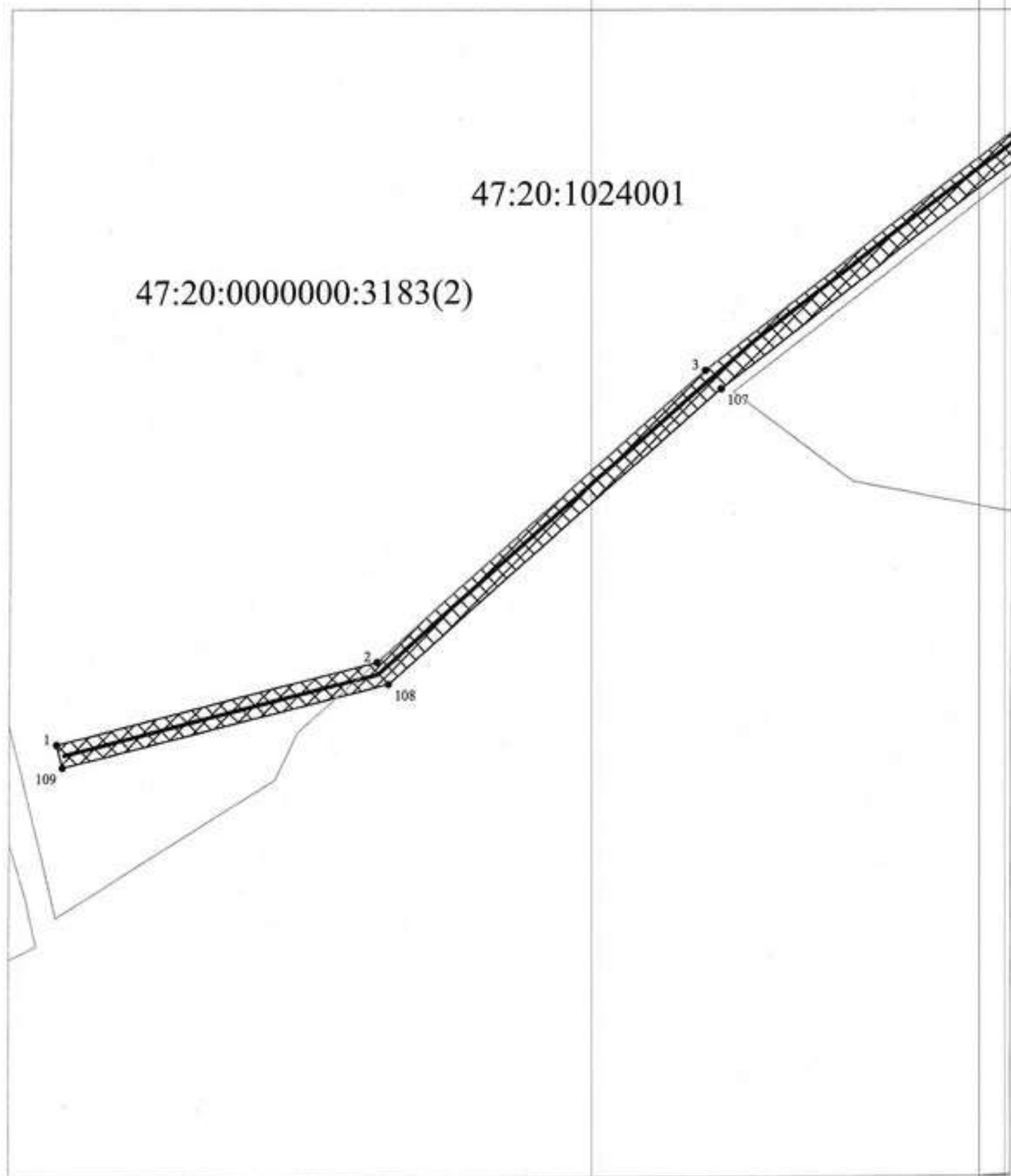
Условные обозначения:

-  - проектные границы публичного сервитута
-  - границы кадастровых кварталов
- 47:06:0403003 - обозначение кадастрового квартала
-  - границы субъекта, МО, населенного пункта
-  - ось проектируемого газопровода

-  1 - характерная точка границы, сведения о которой позволяют однозначно определить её на местности
- 47:20:0000000:3183 - обозначение земельного участка, включенного в ЕГРН

47:20:1024001

47:20:0000000:3183(2)



Условные обозначения:



- проектные границы публичного сервитута

47:06:0403003

- границы кадастровых кварталов



- обозначение кадастрового квартала/участка



- границы субъекта, МО, населенного пункта



- ось проектируемого газопровода



- характерная точка границы, сведения о которой позволяют однозначно определить её на местности





47:20:0000000:3183

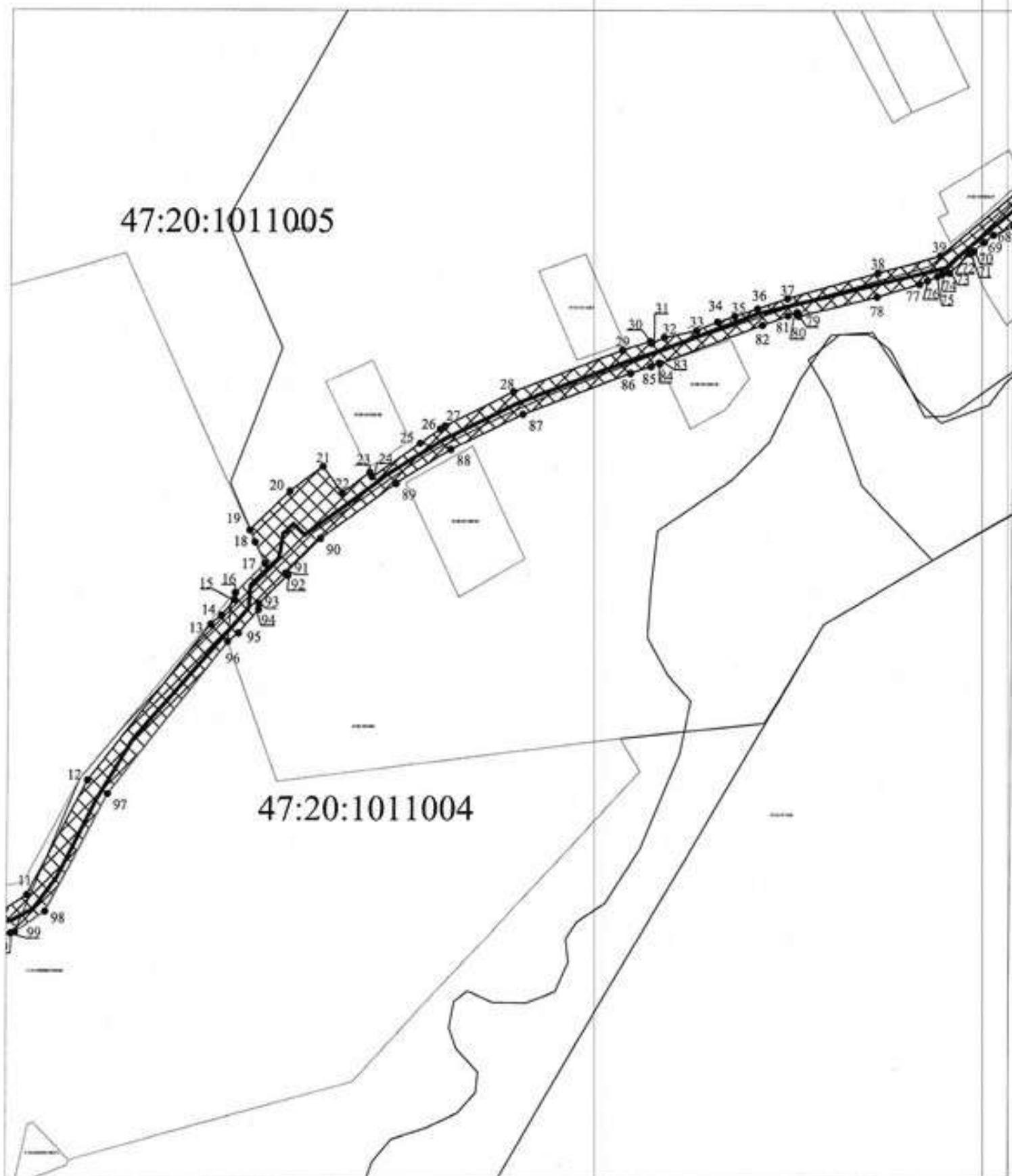
- обозначение земельного участка, включенного в ЕГРН

47:20:1024001


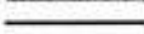




Условные обозначения:

-  - проектные границы публичного сервитута
-  - границы кадастровых кварталов
- 47:06:0403003 - обозначение кадастрового квартала/участка
-  - границы субъекта, МО, населенного пункта
-  - ось проектируемого газопровода
- 1 - характерная точка границы, сведения о которой позволяют однозначно определить её на местности
- 47:20:0000000:3183 - обозначение земельного участка, включенного в ЕГРН



Условные обозначения:

- | | |
|---|---|
|  | - проектные границы публичного сервитута |
|  | - границы кадастровых кварталов |
| 47:06:0403003 | - обозначение кадастрового квартала/участка |
|  | - границы субъекта, МО, населенного пункта |
|  | - ось проектируемого газопровода |
| • 1 | - характерная точка границы, сведения о которой позволяют однозначно определить её на местности |
| 47:20:0000000:3183 | - обозначение земельного участка, включенного в ЕГРН |



Условные обозначения:



- проектные границы публичного сервитута



- границы кадастровых кварталов

47:06:0403003

- обозначение кадастрового квартала/участка



- границы субъекта, МО, населенного пункта



- ось проектируемого газопровода



- характерная точка границы, сведения о которой позволяют однозначно определить её на местности

47:20:0000000:3183

- обозначение земельного участка, включенного в ЕГРН

М 1:2000

Лист 4

Площадь объекта Зона с ОУИ

19585м²

Обозначение характерных точек границы	Координаты, м	
	X	Y
1	2	3
1	376016,13	1303072,18
2	376049,80	1303205,67
3	376169,42	1303341,48
4	376350,11	1303574,00
5	376366,89	1303602,24
6	376391,96	1303630,81
7	376405,21	1303660,10
8	376407,01	1303683,50
9	376414,37	1303721,99
10	376432,20	1303832,65
11	376438,29	1303841,75
12	376485,36	1303866,71
13	376549,73	1303917,97
14	376553,33	1303922,48
15	376559,68	1303927,93
16	376562,56	1303928,11
17	376574,28	1303940,17
18	376583,13	1303936,11
19	376588,04	1303933,85
20	376604,33	1303950,29
21	376614,40	1303963,95
22	376603,58	1303971,94
23	376611,93	1303983,26
24	376610,13	1303984,18
25	376624,02	1304004,07
26	376629,91	1304012,34
27	376631,20	1304014,41
28	376645,18	1304042,76
29	376662,15	1304087,88
30	376665,91	1304099,40
31	376664,97	1304099,84
32	376667,49	1304105,15
33	376670,33	1304118,41
34	376673,88	1304126,89
35	376676,19	1304133,90
36	376679,33	1304143,26
37	376683,59	1304155,66
38	376694,15	1304192,91
39	376700,82	1304218,66
40	376730,06	1304253,41
41	376752,44	1304281,39
42	376780,61	1304312,32
43	376838,47	1304357,22
44	376845,22	1304362,50
45	376849,86	1304356,48
46	376917,77	1304408,91
47	376981,09	1304457,29
48	377034,18	1304619,87

49	377035,91	1304625,75
50	377036,45	1304626,98
51	377026,94	1304630,09
52	377020,25	1304610,89
53	377020,44	1304610,56
54	377015,85	1304591,91
55	377013,71	1304590,30
56	377010,03	1304578,70
57	377006,66	1304569,98
58	377007,27	1304569,77
59	376972,55	1304463,34
60	376911,68	1304416,84
61	376851,67	1304370,51
62	376846,99	1304376,58
63	376832,32	1304365,11
64	376773,80	1304319,69
65	376744,83	1304287,89
66	376722,33	1304259,76
67	376713,12	1304248,81
68	376709,46	1304240,57
69	376706,42	1304236,75
70	376702,75	1304232,45
71	376701,72	1304231,11
72	376701,79	1304230,82
73	376694,04	1304222,48
74	376693,70	1304219,57
75	376692,69	1304217,48
76	376690,88	1304213,41
77	376689,42	1304210,16
78	376684,21	1304192,54
79	376676,29	1304160,26
80	376677,87	1304159,66
81	376676,44	1304155,89
82	376672,64	1304145,37
83	376656,64	1304103,22
84	376656,87	1304102,98
85	376655,47	1304099,63
86	376652,72	1304091,19
87	376635,98	1304046,70
88	376621,50	1304016,78
89	376607,50	1303994,11
90	376584,60	1303963,06
91	376570,40	1303948,72
92	376569,51	1303949,61
93	376558,08	1303937,85
94	376555,71	1303937,70
95	376546,10	1303929,46
96	376542,62	1303925,09
97	376479,86	1303875,11
98	376431,38	1303849,40
99	376422,98	1303836,85
100	376422,47	1303835,11
101	376404,52	1303723,72

102	376397,08	1303684,82
103	376395,38	1303662,62
104	376383,46	1303636,29
105	376358,76	1303608,14
106	376341,83	1303579,64
107	376161,71	1303347,86
108	376040,70	1303210,47
109	376006,43	1303074,63
1	376016,13	1303072,18

ГРАФИК ВЫПОЛНЕНИЯ РАБОТ В ОТНОШЕНИИ ЗЕМЕЛЬ И ЗЕМЕЛЬНЫХ УЧАСТКОВ, НАХОДЯЩИХСЯ В ГОСУДАРСТВЕННОЙ ИЛИ МУНИЦИПАЛЬНОЙ СОБСТВЕННОСТИ И НЕ ПРЕДСТАВЛЕННЫХ ГРАЖДАНАМ ИЛИ ЮРИДИЧЕСКИМ ЛИЦАМ

объект : «Межпоселковый газопровод по д. Малая Пустошера - д. Овстопель Кингисеппского района Ленинградской области»

№ п/п	Вид работ	12 лет											
		9 лет и 5 месяцев											
		11 месяцев*											
1.	Проектирование строительного объекта	X											
2.	Проектирование объектов, выполняемых в рамках реализации программы, в том числе выполнение работ по созданию архитектурно-ландшафтных комплексов с исторической средой в Ленинградской области и Ленинградской области, расположенных на территории	X											

* Строительно-монтажные работы выполняются с момента внесения заявки на публичный конкурс